

BERNARDAUD

CATALOGUE GÉNÉRAL - MASTER COLLECTION
2016/2017

HÔTELLERIE - RESTAURATION

HOTELS - RESTAURANTS

Vous trouverez dans les pages suivantes l'ensemble des formes spécialement créées par Bernardaud pour les besoins de l'hôtellerie et de la restauration. Nous avons développé cette collection dans le respect des contraintes d'exploitation des hôtels et restaurants de luxe et afin de répondre aux multiples formes de restauration : Banqueting, Room service, table Gastronomique, Bistrot, Lounge bar... Les expériences acquises depuis de nombreuses années par des collaborations avec les plus grands chefs et les chaînes hôtelières prestigieuses nous ont permis de construire une collection très complète de lignes aux styles différents et complémentaires. La résistance aux chocs, un design exigeant sur la finesse et l'élégance des formes, une manutention simple et adaptée aux usages de la restauration collective, une grande solidité des décors cuits en grand feu, la recherche dans chaque forme d'une conservation optimale de la chaleur, une très grande résistance aux lavages répétés à haute température, sont nos principales préoccupations quand nous travaillons les qualités de la porcelaine pour les besoins de la restauration et de l'hôtellerie.

La création de formes aux usages multiples, associée à une recherche interne permanente sur les qualités des matériaux que nous utilisons, nous permettent aujourd'hui de pouvoir répondre à tous types de demandes venant des CHR.

Notre bureau de création peut aussi concevoir des décors originaux pour votre table, il vous suffit pour cela d'en parler à notre responsable commercial.

Bernardaud est aujourd'hui la marque de porcelaine de table la plus innovante dans la

In these pages you will find the complete assortment of forms specially created by Bernardaud for the hotel and restaurant needs.

We have developed this collection bearing in mind the operational constraints of luxury hotel and restaurants and in response to the multiple/different applications in hospitality : room service, banquet room, Bistro service, formal dining, and bar/lounge. The extensive knowledge acquired through many years of collaborations with world renowned chefs and prestigious hotels worldwide, has allowed Bernardaud to develop a range of complete collections that are varied in style yet complementary.

Bernardaud principal occupation is to adapt the qualities of porcelain in response to the specific needs of its hotel and restaurant clients. Among them are the needs for objects that are shock resistant, have shapes that provide optimal heat conservation, and can tolerate repeated industrial washings at high temperatures. In addition, Bernardaud creates patterns to exacting standards of refinement and elegance that are simple to maintain, offer multiple possibilities for usage, and are adapted to large-scale food service requirements. As a result, Bernardaud has the ability to respond to any demand from the hospitality sector.

Bernardaud welcomes the opportunity to work with your company to conceive original decorative patterns for your hotel or restaurant. Simply contact your sales representative who will be happy to discuss this with you.

Bernardaud is the most innovative brand in porcelain tableware today for the high-end hospitality sector.





ASTRE

L'aile large et plate des assiettes permet de mettre en valeur les plats qui y sont servis. Les formes épurées et contemporaines sont d'une élégance intemporelle.

The large and flat rims of the plates accentuate the dishes that are served in them. The refined and modern shapes represent a timeless elegance.

Assiette extra plate D. 31 cm H. 2,2 cm
Bassin D. 18,5 cm (réf. 1633/2134)

*Ultra flat plate D. 12" H. 0.9"
Center D. 7.2" (ref. 1633/2134)*



Assiette D. 27 cm H. 1,9 cm
Bassin D. 16,5 cm (réf.1633/21761)

*Dinner plate D. 10.6" H. 0.7"
Center D. 6.5" (ref. 1633/21761)*



Assiette D. 21 cm H. 1,8 cm
Bassin D. 13 cm (réf. 1633/17)

*Salad plate D. 8.5" H. 0.7"
Center D. 5.1" (ref. 1633/17)*



Assiette D. 16 cm H. 1,8 cm
Bassin D. 8,8 cm (réf. 1633/3)

*Bread & butter plate 6.5" H. 0.7"
Center D. 3.5" (ref. 1633/3)*



Assiette creuse à aile H. 5 cm D. 22 cm
Bassin 14 cm (réf. 1633/21896)

Rim soup H. 1.9" D. 8.6"
Center 5.5" (ref. 1633/21896)



Ravier H. 2,5 L. 21,5 cm l. 10 cm (réf. 1633/125)

Relish dish H. 1" L. 8.5" l. 3.9" (ref. 1633/125)



Saucière 30 cl - H. 8 cm L. 16 cm l. 10 cm
(réf. 1633/133)

Gravy boat 10 oz - H. 3.14" L. 6.3" x l. 3.9"
(ref. 1633/133)



Verseuse 1L - H. 15 L. 23,5 cm D. 13,5 cm
(réf. 1633/4200) - Corps seul (réf. 1633/4202)
Couvercle (réf. 1633/4201)

Hot beverage server 34 oz - H. 5.9" L. 9.2" D. 5.3"
(ref. 1633/4200) - Base (ref. 1633/4202) - Lid (ref. 1633/4201)



Sucrier 15 cl - H. 7 cm D. 8 cm (réf. 1633/2097)
Corps (réf. 1633/3419) - Couvercle (1633/2543)

Sugar bowl 5 oz - H. 2.7" D. 3.1" (ref. 1633/2097)
Base (ref. 1633/3419) - Lid (ref. 1633/2543)



Crémier 25 cl - L. 13,5 cm l. 8,5 cm (réf. 1633/2098)

Creamer 8.5 oz - L. 5.3" l. 3.3" (ref. 1633/2098)



Tasse et soucoupe café 6 cl (ref. 1633/79)
Tasse seule H. 4 cm D. 7 cm (réf. 1633/163)
Soucoupe seule D. 10,5 cm (réf. 1633/135)

Coffee cup & saucer 2.1 oz (ref. 1633/79)
Cup only H. 1.6" D. 2.7" (ref. 1633/163)
Saucer 4.1" (ref. 1633/135)



Tasse et soucoupe thé 15 cl (réf. 1633/89)
Tasse seule H. 5,2 cm D. 10 cm (réf. 1633/175)
Soucoupe seule D. 15 cm (réf. 1633/143)

Tea cup & saucer 5 oz (ref. 1633/89)
Cup only H. 2" D. 3.9" (ref. 1633/175)
Saucer D. 5.9" (ref. 1633/143)





ATHOS

Reprenant les formes et gravures de la Ligne Naxos dessinée par Olivier Gagnère, Athos s'en distingue par une plus grande résistance des pièces aux chocs et une excellente capacité de conservation de la chaleur. La Ligne Athos est idéale pour les hôtels au style contemporain, et est particulièrement adaptée pour les usages des Banquets et Room service.

The shape and engravings taken from the Naxos collection designed by Olivier Gagnere appear as Athos a collection that is distinguished by the shock resistance and the thermal conservation capacities of each piece. The Athos collection is ideal for banquet and room- service in hotels with contemporary styling.

Assiette plate 29,5 cm H. 3 cm Bassin 18,5 cm (réf. 5600/7)

Service plate 11.6" H. 1.3" Center 7.3" (ref. 5600/7)

Assiette plate 26 cm H. 2,5 cm
Bassin 16,5 cm (réf. 5600/13)

Dinner plate 10.5" H. 1"
Center 6.5" (ref. 5600/13)

Assiette plate 21 cm H. 2,4 cm Bassin 12 cm (réf. 5600/17)
Assiette plate 16 cm H. 2 cm Bassin 9,5 cm (réf. 5600/3)

Salad plate 8.5" H. 0.9" Center 4.7" (ref. 5600/17)
Bread & butter plate 6.5" H. 0.8" Center 3.7" (ref. 5600/3)

Assiette creuse calotte 19 cm H. 4,5 cm
Bassin 12 cm (réf. 5600/26)

Coupe soup 7.5" H. 1.8" Center 4.7" (ref. 5600/26)

Assiette creuse à aile 23 cm H. 4 cm
Bassin 13 cm (réf. 5600/23)

Rim soup 9" H. 1.6" Center 5.1" (ref. 5600/23)

Compotier 80 cl - 24 cm H. 5 cm
Bassin 14,5 cm (réf. 5600/53)

Coupe large 27 oz - 9.5" H. 2.1"
Center 5.7" (ref. 5600/53)

Plat rond creux 30 cm H. 5 cm
Bassin 18 cm (réf. 5600/115)

Deep round dish 12" H. 1.9" Center 7.1" (ref. 5600/115)



Assiette ovale 33 cm H. 3,5 cm l. 26 cm
Bassin 24 x 16 cm (réf. 5600/109)

Oval plate 13" H. 1.4" l. 10.5"
Center 9.4" x 6.3" (ref. 5600/109)



Saucière 45 cl - H. 8 cm L. 20,5 cm l. 9 cm (réf. 5600/133)

Gravy boat 15 oz - H. 3.1" L. 8" l. 3.5" (ref. 5600/133)



Crémier 25 cl - H. 9 cm L. 15,5 cm l. 9 cm (réf. 5600/57)

Creamer 8.5 oz - H. 3.5" L. 5.9" l. 3.5" (ref. 5600/57)



Timbale GM 25 cl - H. 6,5 cm D. 10 cm (réf. 5600/47)

Timbale MM 15 cl (pot à sucre)
H. 6 cm D. 8 cm (réf. 5600/8182)

Large tumbler 8.5 oz
H. 2.6" D. 4" (ref. 5600/47)
Medium tumbler 5 oz (Sugar bowl)
H. 2.4" D. 3" (ref. 5600/8182)



Verseuse 1 L - H. 18,5 cm L. 30 cm l. 10,5 cm
(réf. 5600/21276)

Corps (réf. 5600/21277) - Couvercle (réf. 5600/21278)
Verseuse 50 cl - H. 16 cm L. 25,5 cm l. 9 cm (réf. 5600/7737)
Corps (réf. 5600/7738) - Couvercle (réf. 5600/7739)

Hot beverage pot 34 oz - H. 7.1" L. 11.8" l. 3.9"
(ref. 5600/21276) - Base (ref. 5600/21277)
Lid (ref. 5600/21278)
Hot beverage pot 17 oz - H. 6.2" L. 9.8" l. 3.5" (ref. 5600/7737)
Base (ref. 5600/7738) - Lid (ref. 5600/7739)



Crémier 8 cl - H. 6,5 cm L. 8,5 cm l. 4,8 cm (réf. 5600/8179)

Creamer 3 oz - H. 2.6" L. 3.1" l. 1.6" (ref. 5600/8179)



Tasse et soucoupe café empilable 8 cl (réf. 5600/547)

Tasse seule H. 6 cm D. 6 cm (réf. 5600/505)

Soucoupe D. 14 cm (réf. 5600/539)

Espresso cup and saucer stackable 3 oz (ref. 5600/547)

Cup only H. 2.4" D. 2.4" (ref. 5600/505)

Saucer D. 5.5" (ref. 5600/539)



Tasse et soucoupe thé empilable 15 cl (réf. 5600/4784)

Tasse seule H. 6 cm D. 8 cm (réf. 5600/4786)

Soucoupe D. 16 cm (réf. 5600/4785)

Coffee/Tea cup and saucer stackable 5 oz (ref. 5600/4784)

Cup only H. 2.4" D. 3" (ref. 5600/4786)

Saucer D. 6.2" (ref. 5600/4785)



Tasse et soucoupe déjeuner empilable 25 cl (réf. 5600/2597)

Tasse seule H. 6,5 cm D. 10 cm (réf. 5600/2598)

Soucoupe D. 17 cm (réf. 5600/2599)

Breakfast cup and saucer stackable 8.5 oz (ref. 5600/2597)

Cup only H. 2.6" D. 4" (ref. 5600/2598)

Saucer D. 10.7" (ref. 5600/2599)



Bol et soucoupe bouillon sans anse empilable 25 cl

H. 6,5 cm D. 10 cm (réf. 5600/47)

Soucoupe D. 17 cm (réf. 5600/568)

Bouillon cup and saucer without handle stackable 8.5 oz

H. 2.6" D. 4" (ref. 5600/47)

Saucer D. 10.7" (ref. 5600/568)



Mug 25 cl - H. 9 cm D. 9 cm (réf. 5600/1806)

Mug 8.5 oz - H. 3.5" D. 3.5" (ref. 5600/1806)



Coupelle à olives 5 cl - H. 3,5 cm D. 6 cm (réf. 5600/8183)

Olives saucer 1.7 oz - H. 1.4" D. 2.4" (ref. 5600/8183)



Coupelle à fruit 15 cl - D. 13 cm H. 3,5 cm (réf. 5600/55)

Fruit saucer 5 oz - D. 5" H. 1.4" (ref. 5600/55)



Coupelle 5 cl - D. 8 cm H. 2,2 cm (réf. 5600/7203)

Saucer 1.7 oz - D. 3" H. 0.8" (ref. 5600/7203)



ATLANTIDE

Une ligne contemporaine et intemporelle, toute en rondeur, finement gravée d'un motif guilloché sur les ailes des assiettes et les pièces de forme. Largement déclinée, elle permet de répondre à tous les besoins d'un grand hôtel de luxe : Room service, banquets, restaurant gastronomique et brasserie.

A contemporary and timeless pattern, Atlantide has a finely engraved repetitive circular pattern on the rim of the plates and the body of the pieces in the collection. Offering a diverse range of pieces, the collection can accommodate all service needs from a top-tier hotel: room service, banquet room, fine, formal dining and bistro.

Assiette plate 29,5 cm H. 3,3 cm Bassin 18,5 cm (réf. 1965/7)

Assiette plate 26 cm H. 2,7 cm Bassin 15,5 cm (réf. 1965/13)

Assiette plate 21 cm H. 2,2 cm Bassin 12,2 cm (réf. 1965/17)

Assiette plate 16 cm H. 2,2 cm Bassin 8,7 cm (réf. 1965/3)

Service plate 11.6" H. 1.3" Center 7.3" (ref.1965/7)

Dinner plate 10.5" H. 1" Center 6.1" (ref. 1965/13)

Salad plate 8.5" H. 0.8" Center 4.8" (ref. 1965/17)

Bread & butter plate 6.5" H. 0.8" Center 3.4" (ref. 1965/3)

Assiette creuse calotte 18,5 cm

H. 4,5 cm Bassin 12 cm (réf. 1965/26)

Assiette grande creuse calotte 22,5 cm

H. 4 cm Bassin 12,5 cm (réf. 1965/24)

Coupe soup 7.3" H. 1.8"

Center 4.7" (ref. 1965/26)

Large coupe soup 9" H. 1.6"

Center 4.9" (ref. 1965/24)

Assiette creuse à aile 29,5 cm

H. 4,3 cm Bassin 15 cm (réf. 1965/3645)

Rim plate 11.6" H. 1.7" Center 5.9" (ref. 1965/3645)

Comptier 90 cl - 24 cm

H. 5 cm Bassin 13 cm (réf. 1965/53)

Coupe large 30 oz - 9.5"

H. 1.9" Center 5.1" (ref. 1965/53)

Plat rond creux 29,5 cm

H. 4,7 cm Bassin 17 cm (réf. 1965/115)

Coupe extra large 11.6"

H. 1.8" Center 6.7" (ref. 1965/115)



Assiette ovale 33 cm H. 3,8 cm l. 25,4 cm
 Bassin 23 x 14,8 cm (réf.1965/109)
 Assiette ovale 28 cm H. 3,4 cm l. 22 cm
 Bassin 20,5 x 13 cm (réf. 1965/111)

Oval plate 13" H. 1.5" l. 10.4" Center 9" x 5.8" (ref. 1965/109)
 Oval plate 11" H. 1.3" l. 8.6" Center 8.1" x 5.1" (ref. 1965/111)



Saladier 85 cl - 20 cm H. 6,5 cm (réf. 1965/131)
 Salad bowl 28.5 oz - 8" H. 2.5" (ref. 1965/131)



Ravier 21 x 15 cm H. 2,4 cm Bassin 15 x 8,8 cm (réf. 1965/125)
 Relish dish 8.5" x 6" H. 0.9" Center 5.9" x 3.4" (ref. 1965/125)



Crémier 45 cl - H 11 cm D. 9,5 cm (réf. 1965/20194)
 Crémier 18 cl - H 8,5 cm D. 7,5 cm (réf. 1965/20193)
 Crémier 8 cl - H 6,5 cm D. 6,5 cm (réf. 1965/8179)
 Medium creamer 15 oz - H 4.5" D. 3.7" (ref. 1965/20194)
 Small creamer 6 oz - H 3.5" D. 2.9" (ref. 1965/20193)
 Creamer 3 oz - H 2.6" D. 2.5" (ref. 1965/8179)



Bol bouillon 30 cl - H. 6,6 cm D. 12,2 cm (ref. 1965/20195)
 Soucoupe bouillon D. 18,5 cm (ref. 1965/568)
 Bouillon cup 10 oz - H. 2.6" D. 4.8" (ref. 1965/20195)
 Bouillon saucer D. 7.1" (ref. 1965/568)



Saucière 20 cl - H. 6,5 cm D. 9,5 cm
 (ref. 1965/20196)
 Sauce boat 7 oz - H. 2.6" D. 3.7" (ref. 1965/20196)



Cafetière 2 tasses 45 cl
 H 12 cm D. 10 cm (réf. 1965/20952)
 Corps (réf. 1965/20953) - Couvercle (réf. 1965/20954)
 Coffee pot 2 c. 15 oz - H 4.5" D. 4" (ref. 1965/20952)
 Base (ref. 1965/20953) - Lid (ref. 1965/20954)



Théière 2 tasses 45 cl
 H. 9 cm D. 13 cm (réf. 1965/20955)
 Corps (réf. 1965/20956) - Couvercle (réf. 1965/20957)
 Tea pot 2 c. 15 oz - H. 3.5" D. 5" (ref. 1965/20955)
 Base (ref. 1965/20956) - Lid (ref. 1965/20957)



Sucrier 18 cl
 H 6 cm D 9,5 cm (réf. 1965/582)
 Sugar bowl 6 oz
 H 2.4" D. 3.7" (ref. 1965/582)



Tasse et soucoupe café 10 cl (réf. 1965/79)
 Tasse seule H 5,5 cm D 6,5 cm (réf. 1965/20191)
 Soucoupe D. 12,5 cm (réf. 1965/135)
 Espresso cup and saucer 3.5 oz (ref. 1965/79)
 Cup only H 2.2" D. 2.6" (ref. 1965/20191)
 Saucer D. 4.7" (ref. 1965/135)



Tasse et soucoupe thé 18 cl (réf. 1965/89)
 Tasse seule H 6 cm D. 9,5 cm (réf. 1965/20192)
 Soucoupe seule D. 14,5 cm (réf. 1965/143)
 Tea cup and saucer 6 oz (ref. 1965/89)
 Cup only H 2.4" D 3.7" (ref. 1965/20192)
 Saucer D. 5.5" (ref. 1965/143)



Tasse et soucoupe déjeuner 30 cl (réf. 1965/83)
 Tasse seule H 6,6 cm D 12,2 cm (réf. 1965/21219)
 Soucoupe seule D. 10,5 cm (réf. 1965/139)
 Breakfast cup and saucer 10.2 oz (ref.1965/83)
 Cup only H 2.6" D. 4.8" (ref. 1965/21219)
 Saucer D. 7.1" (ref. 1965/139)



Bol à céréales 25 cl
 H 5,5 cm D. 12 cm (réf. 1965/506)
 Cereal bowl 8.5 oz
 H 2.2" D. 4.5" (ref. 1965/506)



Coupelle à fruits 15 cl - H. 3 cm D. 13,5 cm (réf. 1965/55)
 Fruit saucer 5 oz - H. 1.2" D. 5.3" (ref. 1965/55)





BIARRITZ

La ligne Biarritz composée de marmites, cassolettes, et de tasses, crémiers, cafetières empilables est un complément indispensable de certaines lignes existantes dans notre collection. La sobriété du design des pièces les rend compatibles avec la majeure partie des formes de la collection Bernardaud.

La ligne Biarritz bénéficie également de la recherche de Bernardaud, et est réalisée dans une porcelaine extrêmement résistante aux chocs. Epaisse, elle permet une très bonne conservation de la chaleur des plats.

This collection is comprised of stackable marmites, cassolettes, cups, creamers and hot beverage servers. The sobriety of the design makes it an indispensable complement to other Bernardaud hospitality product lines. The collection capitalizes on research performed by the company with porcelain that is highly resistant to shock. Its thickness permits Biarritz to conserve the heat of served foods.

Cassolette GM 45 cl
H. 4 cm D. 20 cm (réf. 5406/486)
*Large cassolette 15 oz
H. 1.5" D. 8" (ref. 5406/486)*



Cassolette PM 25 cl
H. 3.5 cm D. 14.5 cm (réf. 5406/487)
*Small cassolette 8.5 oz
H. 1.5" D. 5.5" (ref. 5406/487)*



Marmite ronde GM 70 cl
H. 7 cm D. 15 cm (réf. 5406/483)
Corps (réf. 5406/534) - Couvercle (réf. 5406/535)
*Large tureen 23.5 oz
H. 3" D. 6" (ref. 5406/483)
Base (ref. 5406/534) - Lid (ref. 5406/535)*



Marmite ronde MM 35 cl
 H. 5,5 cm D. 12,5 cm (réf. 5406/484)
 Corps (réf. 5406/538) - Couvercle (réf. 5406/540)

Medium tureen 12 oz
 H. 2.2" D. 5" (ref. 5406/484)
 Base (ref. 5406/538) - Lid (ref. 5406/540)



Marmite ronde PM 15 cl
 H. 4,5 cm D. 10 cm (réf. 5406/20286)
 Corps (réf. 5406/20284) - Couvercle (réf. 5406/20285)

Small tureen 5 oz
 H. 2" D. 4" (ref. 5406/20286)
 Base (ref. 5406/20284) - Lid (ref. 5406/20285)



Marmite ovale 35 cl
 H. 5,5 cm L. 15 cm (réf. 5406/485)
 Corps (réf. 5406/541) - Couvercle (réf. 5406/542)

Oval tureen 12 oz
 H. 2.2" L. 6" (ref. 5406/485)
 Base (ref. 5406/541) - Lid (ref. 5406/542)



Cafetière 4 tasses 60 cl
 H. 10,5 cm D. 11,5 cm (réf. 5406/20289)
 Corps (réf. 5406/20287) - Couvercle (réf. 5406/20288)

Coffee pot 4 c. 20 oz
 H. 4" D. 4.5" (ref. 5406/20289)
 Base (ref. 5406/20287) - Lid (ref. 5406/20288)



Sucrier empilable 15 cl
 H. 5,5 cm D. 8 cm (réf. 5406/20301)

Sugar bowl stackable 5 oz
 H. 2.2" D. 3" (ref. 5406/20301)



Crémier 8 cl - H. 5,5 cm
 L. 8,5 cm D. 6,7 cm (réf. 5406/20291)

Creamer 3 oz - H. 2.2" L. 3.3" D. 2.6"
 (ref. 5406/20291)



Tasse et soucoupe café empilable 10 cl (réf. 5406/20297)
 Tasse seule H. 6 cm D. 6 cm (réf. 5406/20295)
 Soucoupe D. 13,5 cm (réf. 5406/20296)

Espresso cup and saucer stackable 3.5 oz (ref. 5406/20297)
Cup only H. 2.4" D. 2.4" (ref. 5406/20295)
Saucer D. 5.11" (ref. 5406/20296)



Tasse et soucoupe thé empilable 15 cl (réf. 5406/20294)
 Tasse seule H. 5,5 cm D. 8 cm (réf. 5406/20292)
 Soucoupe D. 14,5 cm (réf. 5406/20293)

Tea cup and saucer stackable 5 oz (ref. 5406/20294)
Cup only H. 2.2" D. 3" (ref. 5406/20292)
Saucer D. 5.51" (ref. 5406/20293)



Tasse et soucoupe déjeuner empilable 25 cl
 (réf. 5406/20300)
 Tasse seule H. 6 cm D. 9 cm (réf. 5406/20298)
 Soucoupe D. 16 cm (réf. 5406/20299)

Breakfast cup and saucer stackable 8.5 oz
 (ref. 5406/20300)
Cup only H. 2.4" D. 3.5" (ref. 5406/20298)
Saucer 6.3" (ref. 5406/20299)





BULLE

La forme " Bulle", fine et légère, pure et blanche, toute en courbes naturelles et douces dont la surface est troublée par une onde vibratoire, se décline en plusieurs pièces dont les usages sont dictés par l'élégance du repas à la française.

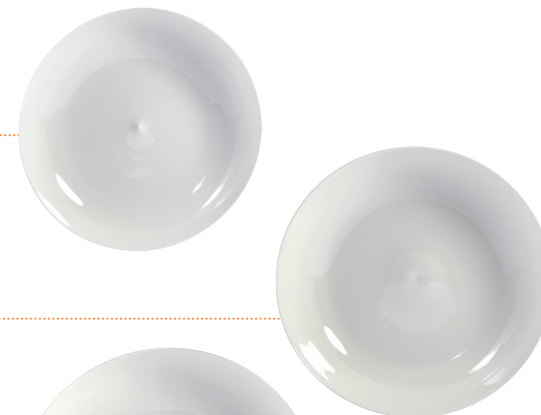
The shape of "Bulle" expands the range of choices for the White Table. The motif recalls ripples on the surface of water and the collection offers several new pieces whose use is dictated by the elegance of fine dining.

Assiette coupe 31 cm H. 1,6 cm (réf. 0479/2134)
 Assiette coupe 27 cm H. 2 cm (réf. 0479/21259)
 Assiette coupe 21,5 cm H. 1,7 cm (réf. 0479/21260)

Service plate 12" H. 0.6" (ref. 0479/2134)
 Coupe dinner plate 10.6" H. 0.8" (ref. 0479/21259)
 Coupe salad plate 8.5" H. 0.6" (ref. 0479/21260)



Assiette coupe 16 cm H. 3 cm (réf. 0479/3)
 Coupe bread & butter plate 6.5" H. 1.2" (ref. 0479/3)



Assiette creuse calotte 19 cm H.4 cm (réf. 0479/26)
 Coupe soup 7.5" H. 1.6" (ref. 0479/26)

Assiette à pâtes D. 23,5 cm H. 4,5 cm (réf. 0479/3402)
 Pasta plate D. 10.4" H. 1.8" (ref. 0479/3402)



Saucière 40 cl H. 11 cm (réf. 0479/133)
 Gravy boat 13.5 oz H. 4.3" (ref. 0479/133)

BULLE

Soupière 1,8 L H. 10,5 cm
L. 29,5 cm l. 28 cm (réf. 0479/147)

*Soup tureen 60 oz H. 3.4"
L. 11.6" l. 10.8" (ref. 0479/147)*



Saladier 2,7 L - D. 25 cm H. 11,5 cm (réf. 0479/127)
Saladier 1,3 L - 20 cm H. 8,8 cm (réf. 0479/131)

*Salad bowl 90 oz - D. 10" H. 4.5" (ref. 0479/127)
Salad bowl 43 oz - 7.9" H. 3.4" (ref. 0479/131)*



Plat rond creux 31 cm H. 4,8 cm (réf. 0479/115)

Deep round dish 12" H. 1.8" (ref. 0479/115)



Compotier 1 L - D. 23,5 cm H. 5,9 cm (réf. 0479/53)

Coupe large 34 oz - D. 9" H. 2.3" (ref. 0479/53)



Plat ovale L. 39 cm H. 3,4 cm l. 30,5 cm
Bassin 30,5 x 23,5 cm (réf. 0479/107)
Plat ovale L. 33 cm H. 2,9 cm l. 26,5 cm
Bassin 26 x 19,5 cm (réf. 0479/109)

*Oval platter L.15.5" H. 1.3" l. 12"
Center 12" x 9.2" (ref. 0479/107)
Oval platter L.13" H. 1.1" l. 10.6"
Center 10.5 x 7.7" (ref. 0479/109)*



Théière 90 cl - H. 13 cm (réf. 0479/9027)

Tea pot 30 oz - H. 5.1" (ref. 0479/9027)



Sucrier 14 cl - H. 7 cm L. 9,5 cm
l. 9 cm (réf. 0479/2097)

*Sugar bowl 5 oz - H. 2.7" L. 3.7"
l. 3.5" (ref. 0479/2097)*



Crémier 8 cl - H. 9,5 cm (réf. 0479/2098)

Creamer 3 oz - 3.54" (ref. 0479/2098)



Mug 35 cl - H. 9,5 cm D. 9,5 cm (réf. 0479/1806)

Mug 12 oz - 3.5" D. 3.5" (ref. 0479/1806)



Tasse et soucoupe café 7 cl (ref. 0479/79)
Tasse seule H. 4,5 cm D. 6,5 cm (réf. 0479/163)
Soucoupe seule D. 12 cm (réf. 0479/135)

*Coffee cup & saucer 2.5 oz (ref. 0479/79)
Cup only H. 1.6" D. 2.3" (ref. 0479/163)
Saucer D. 4.7" (ref. 0479/135)*



Tasse et soucoupe thé 20 cl (réf. 0479/89)
Tasse seule H. 5,8 cm D. 9,8 cm (réf. 0479/175)
Soucoupe seule D. 16,5 cm (réf. 0479/143)

*Tea cup & saucer 7 oz (ref. 0479/89)
Cup only H. 1.9" D. 3.5" (ref. 0479/175)
Saucer D. 6.3" (ref. 0479/143)*



Serviteur 2 coupelles H. 10 cm
D. 19,5 cm (réf. 0479/21375)

*Two tiers tray H. 3.9" D. 7.5"
(ref. 0479/21375)*



Coupelle GM H. 7,5 cm D. 19,5 cm (réf. 0479/21262)
Coupelle MM H. 5 cm D. 13 cm (réf. 0479/21374)
Coupelle PM H. 5 cm D. 8 cm (réf. 0479/21261)

*Fruit saucer Large H. 2.7" D. 7.5" (ref. 0479/21262)
Fruit saucer Medium H. 1.9" D. 5.1" (ref. 0479/21374)
Fruit saucer Small H. 1.9" D. 3.1" (ref. 0479/21261)*



Bol MM 45 cl - D.13 cm H.10 cm (réf. 0479/21313)
Bol PM 20 cl - D.11,5 cm H.6,5 cm (réf. 0479/21314)

*Bowl Medium 15.8 oz - D.5" H.4" (ref. 0479/21313)
Bowl Small 7 oz - D.4.5" H.2.7" (ref. 0479/21314)*





DOMUS

Cette ligne très contemporaine, de par l'élégante simplicité de ses formes, offre une grande profondeur de gamme répondant aux multiples usages d'un restaurant ou un hôtel, y compris pour la présentation de la cuisine Chinoise. Réalisée dans la nouvelle pâte Bernardaud qui allie blancheur et grande dureté, les différentes pièces de cette ligne se caractérisent par leur élégante finesse et une extrême résistance aux chocs.

This sleek and elegant design is ultra-contemporary with a broad range of serving pieces and shapes. It not only covers the multiple food service requirements of a restaurant or a hotel, but also represents a selection of items for serving eastern-inspired cuisine.

Made from a new Bernardaud porcelain paste that offers whiteness, hardness and durability, the pieces in this line stand out for their great elegance, delicacy and impact resistance.

Assiette coupe 31,5 cm H. 3,3 cm (réf. 0513/21268)
 Assiette coupe 29,6 cm H. 3,2 cm (réf. 0513/21406)
 Assiette coupe 27 cm H. 3 cm (réf. 0513/21259)
 Assiette coupe 21,5 cm H. 2,6 cm (réf. 0513/21260)
 Assiette coupe 16,5 cm H. 2,1 cm (réf. 0513/21263)
 Assiette coupe 14 cm H. 1,9 cm (réf. 0513/21447)

Coupe oversized service plate 12.5" H. 1.3" (ref. 0513/21268)
Coupe service plate 11.6" H. 1.2" (ref. 0513/21406)
Coupe dinner plate 10.6" H. 1.1" (ref. 0513/21259)
Coupe salad plate 8.5" H. 1" (ref. 0513/21260)
Coupe bread & butter plate 6.5" H. 0.8" (ref. 0513/21263)
Coupe plate 5.5" H. 0.7" (ref. 0513/21447)



Assiette à pâtes 22,4 cm H. 3,6 cm
 (réf. 0543/21407)
 Assiette creuse calotte 19,2 cm H. 4,5 cm
 (réf. 0543/21264)

Pasta plate 9" H. 1.4" (ref. 0543/21407)
Coupe soup 7.5" H. 1.8" (ref. 0543/21264)



Assiette creuse à aile 29,5 cm
 H. 4,1 cm Bassin 15 cm (réf. 5100/3645)
 Assiette creuse à aile 23 cm
 H. 3,1 cm Bassin 12 cm (réf. 0543/23)
 Assiette creuse à aile large 27 cm
 H. 5,5 cm Bassin 10,5 cm (réf. 5100/21273)

Rim soup D. 11.6" H. 1.6"
Center 5.9" (ref. 5100/3645)
Rim soup D. 9.5" H. 1.2" Center 4.7" (ref. 0543/23)
Large rim soup D. 10.6" H. 2.1"
Center 4.1" (ref. 5100/21273)



Compotier 1 L - 24 cm
H. 5,3 cm (réf. 5100/21432)
Compotier creux 80 cl - 24 cm
H. 5,1 cm (ref. 0543/53)

Coupe large 34 oz - D. 9.5" H. 2" (ref. 5100/21432)
Open vegetable dish 27 oz - D. 9.5" H. 1.9" (ref. 0543/53)



Plat rond creux 29,5 cm H. 4,6 cm
(réf. 0513/21266)
Assiette extra plate 31 cm H. 1,5 cm
(réf. 5100/21429)

Deep round dish 11.6" H. 1.8" (ref. 0513/21266)
Ultra flat plate 12" H. 0.6" (ref. 5100/21429)



Plat ovale L. 38 cm l. 26,8 cm H. 3,5 cm (réf. 0513/107)
Plat ovale L. 33 cm l. 23 cm H. 2,5 cm (réf. 0513/109)
Plat ovale L. 28 cm l. 18,7 cm H. 2,4 cm (réf. 0513/111)

Oval platter L. 15" l. 10.6" H. 1.4" (ref. 0513/107)
Oval platter L. 13" l. 9" H. 1" (ref. 0513/109)
Oval platter L. 11" l. 7.3" H. 0.9" (ref. 0513/111)



Bol à nouilles avec couvercle 42 cl - D. 16 cm (réf. 3008/20826)
Corps (réf. 3008/20199) - Couvercle (réf. 3008/20593)
Bol à soupe avec couvercle 14 cl - H 5 cm D. 11 cm (réf. 3008/20202)
Corps (réf. 3008/20200) Couvercle (réf. 3008/20201)

Covered noodle bowl 14 oz - D. 6.5" (ref. 3008/20826)
Body (ref. 3008/20199) Lid (ref. 3008/20593)
Covered soup bowl 4.7 oz - H 2" D. 4.3" (ref. 3008/20202)
Body (ref. 3008/20200) Lid (ref. 3008/20201)



Grande tasse couverte 20 cl (réf. 3008/1301)
Tasse H 6 cm D. 10 cm (réf. 3008/1310)
Couvercle (réf. 3008/1311)
Soucoupe D. 10,8 cm H. 2,4 cm (réf. 3008/1312)
Petite tasse couverte 10 cl (réf. 3008/1305)
Tasse H 5 cm D. 8,5 cm (réf. 3008/1313)
Couvercle (réf. 3008/1314)
Soucoupe D. 9 cm H. 2,1 cm (réf. 3008/1315)

Large covered cup "chappei" 6.8 oz (ref. 3008/1301)
Cup only H 2.4" D. 4" (ref. 3008/1310)
Lid (ref. 3008/1311) - Saucer D. 4.3" H. 0.9" (ref. 3008/1312)
Small covered cup 3.5 oz (ref. 3008/1305)
Cup only H 2" D. 3.3" (ref. 3008/1313)
Lid (ref. 3008/1314) - Saucer D. 3.5" H. 0.8" (ref. 3008/1315)



Bol impérial 3 pièces 25 cl - H. 9,5 cm D. 13 cm (réf. 3008/21914)
Bol seul H. 6,5 cm D. 13 cm (réf. 3008/21915)
Couvercle seul (réf. 3008/21916)

Imperial bowl 8.5 oz - H. 3.7" D. 5.1" (ref. 3008/21914)
Bowl only (ref. 3008/21915) H. 2.5" D. 5.1" - Lid (ref. 3008/21916)



Bol 1 L - H 8,5 cm D. 20 cm (réf. 0513/8185)
Bol 65 cl - H 7 cm D. 17 cm (réf. 0513/7637)
Bol 20 cl - H 5,5 cm D. 12 cm (réf. 0513/7638)

Bowl 34 oz - H 3.3" D. 8" (ref. 0513/8185)
Bowl 22 oz - H 2.8" D. 6.7" (ref. 0513/7637)
Bowl 6.8 oz - H 2.2" D. 4.7" (ref. 0513/7638)



Bol à riz 20 cl - H 5 cm D. 12 cm (réf. 3008/1302)
Bol à soupe 14 cl - D. 11 cm (réf. 3008/1316)
Bol Corée 25 cl - H 5 cm D. 14 cm (réf. 0512/21871)
Coupelle Corée 20 cl - H. 3,5 cm D. 15 cm (réf. 0512/21870)

Rice bowl 6.8 oz - H 2" D. 4.7" (ref. 3008/1302)
Soup bowl 4.7 oz - D. 4.5" (ref. 3008/1316)
"Korea" bowl 8.5 oz - H. 1.9" D. 5.5" (ref. 0512/21871)
"Korea" dish 7 oz - H. 1.4" D. 6" (ref. 0512/21870)



Coupelle à fruits 10 cl - D. 13 cm (ref. 0543/55)
Coupelle 6 cl - D. 10 cm (réf. 3008/1304)
Coupelle 5 cl - D. 7 cm (réf. 3008/1303)

Fruit saucer 3.5 oz - D. 5" (ref. 0543/55)
Sauce dish 2 oz - D. 4" (ref. 3008/1304)
Soja sauce dish 1.7 oz - D. 2.8" (ref. 3008/1303)



Coupelle 2 compartiments 5 cl
D. 9,5 cm (réf. 3008/2580)

Divided dish 1.5 oz - D. 3.7" (ref. 3008/2580)



Pot à cure-dent 5 cl (réf. 3008/2570)
Tasse H. 5 cm D. 5 cm (réf. 3008/2446)
Soucoupe D. 10,5 cm (réf. 3008/141)

Toothpick holder 1.7 oz (ref. 3008/2570)
Cup only H 2" D. 2" (ref. 3008/2446) Saucer 4.1" (ref. 3008/141)



DOMUS

Cuillère chinoise 14 cm (réf. 3008/1307)

Chinese spoon 5.5" (ref. 3008/1307)



Bol à saké / verre dégustation 3 cl
H 4,5 cm D. 6,5 cm (réf. 5100/3641)

Sake bowl 1 oz - H 1.8" D. 2.6" (ref. 5100/3641)



Ravier 23 x 12 cm H. 3,6 cm (réf. 0543/125)

Relish dish 9" x 5" H. 1.4" (ref. 0543/125)



Opus crémier 18 cl - H. 7,5 L. 12 D. 7 cm
(réf. 2153/21075)

Opus crémier 8 cl - H. 6 cm L. 7 cm D. 5,5 cm
(réf. 2153/21074)

Creamer 6 oz - H. 2.9" L. 4.7" D. 2.7" (ref. 2153/21075)
Creamer 3 oz - H. 2.4" L. 2.7" D. 1.9" (ref. 2153/21074)



Bol 40 cl - D. 16 cm H. 6 cm (réf. 5406/21174)

Cereal bowl 13.5 oz - 6.5" (ref. 5406/21174)



Bol à riz haut 25 cl - H. 7,5 D. 10,8 cm
Bol seul (réf. 0512/6496) - Couvercle (réf. 0512/6497)

Rice bowl with lid 8.5 oz - H. 2.9" D. 4.2"
Bowl only (ref. 0512/6496) - Lid (ref. 0512/6497)



Bol à "Kimchi" avec couvercle 19 cl (réf. 0512/7028)
Bol à "Kimchi" H 4,5 cm D. 11 cm (réf. 0512/6503)
Couvercle D. 11,5 cm (réf. 0512/6497)

"Kimchi" bowl with lid 6.4 oz (ref. 0512/7028)
"Kimchi" bowl H 1.8" D. 4.3" (ref. 0512/6503)
Lid only D. 4.5" (ref. 0512/6497)



Bol à "Chan" avec couvercle 5 cl (réf. 0512/7029)
Bol à "Chan" H 3 cm D. 8 cm (réf. 0512/6504)
Couvercle D. 9 cm (réf. 0512/6498)

"Chan" bowl with lid 1.5 oz (ref. 0512/7029)
"Chan" bowl H 1.2" D. 3" (ref. 0512/6504)
Lid only D. 3.5" (ref. 0512/6498)



Tasse et soucoupe moka Irazu 4 cl (réf. 2153/7024)
Tasse seule H 4,8 cm D. 5,5 cm
(réf. 2153/6562) - Soucoupe D. 11,5 cm (réf. 2153/6563)

Irazu espresso cup and saucer 1.4 oz (ref. 2153/7024)
Cup only H 2" D. 2.2" (ref. 2153/6562)
Saucer D. 4.3" (ref. 2153/6563)



Théière Opus 50 cl
H. 13 cm D. 9,5 cm (réf. 5901/20685)
Corps (réf. 5901/8363) - Couvercle (réf. 5901/8365)

Opus teapot 17 oz
H. 5" D. 3.7" (ref. 5901/20685)
Base (ref. 5901/8363) - Lid (ref. 5901/8365)



Tasse et soucoupe expresso Opus 6 cl
(réf. 2153/8568)
Tasse seule - H. 7 cm D. 5,5 cm (réf. 2153/8553)
Soucoupe D. 12,5 cm (réf. 2153/8552)

Opus espresso cup and saucer 2 oz
(ref. 2153/8568)
Cup only H 2.8" D. 2.2" (ref. 2153/8553)
Saucer D. 4.7" (ref. 2153/8552)



Tasse et soucoupe thé Opus 17 cl (réf. 2153/20881)
Tasse seule - H 6,5 cm D. 8 cm (réf. 5901/8366)
Soucoupe D. 14,5 cm (réf. 2153/21515)

Opus tea cup and saucer 5.7 oz (ref. 2153/20881)
Cup only H 2.6" D. 3" (ref. 5901/8366)
Saucer D. 5.5" (ref. 2153/21515)



Tasse et soucoupe déjeuner 27 cl Opus (réf. 5602/83)
Tasse seule (réf. 5602/21500)
Soucoupe D. 17 cm (réf. 5602/21501)

Opus breakfast cup and saucer 9 oz (ref. 5602/83)
Cup only (ref. 5602/21500) - Saucer D. 6.7" (ref. 5602/21501)



Bol et soucoupe à bouillon Opus 25 cl (réf. 2153/77)
Bol seul (réf. 2153/21503) - Soucoupe D. 17 cm (réf. 2153/21504)

Opus cream cup and saucer 8.5 oz (ref. 2153/77)
Cup only (ref. 2153/21503) - Saucer D. 6.7" (ref. 2153/21504)



Théière 12 tasses Boule 1L - H. 17 cm D. 14 cm (réf. 0535/21516)

Corps (réf. 0535/3089) - Couvercle (réf. 0535/3090)

Théière 4 tasses Boule 50 cl - H. 13 cm D. 10,5 cm (réf. 0535/21505)

Corps (réf. 0535/600) - Couvercle (réf. 0535/601)

Tea pot Boule 34 oz - H. 6.7" D. 5.5" (ref. 0535/21516)

Base (ref. 0535/3089) - Lid (ref. 0535/3090)

Tea pot Boule 17 oz - H. 5.1" D. 4.1" (ref. 0535/21505)

Base (ref. 0535/600) - Lid (ref. 0535/601)



Crémier 12 tasses Boule 20 cl - H. 10,5 cm

D. 9,5 cm (réf. 0535/21517)

Crémier sans anse 8 cl - H. 6 cm D. 6,5 cm

(réf. 0535/21508)

Creamer Boule 7 oz - H. 3.9" D. 3.7" (ref. 0535/21517)

Creamer without handle 3 oz - H. 2.3" D. 2.5" (ref. 0535/21508)



Sucrier 12 tasses Boule 30 cl - H. 10,5 cm D. 9,5 cm (réf. 0535/21518)

Corps (réf. 0535/3092) - Couvercle (réf. 0535/3093)

Sugar pot Boule 10 oz - H. 3.9" D. 3.7" (ref. 0535/21518)

Base (ref. 0535/3092) - Lid (ref. 0535/3093)



Tasse et soucoupe café Boule 10 cl (réf. 0535/21509)

Tasse seule H. 4 cm D. 7 cm (réf. 0535/21510)

Soucoupe D. 12,5 cm (réf. 0535/21511)

Coffee cup and saucer Boule 3.3 oz (ref. 0535/21509)

Cup only H. 1.6" D. 2.7" (ref. 0535/21510)

Saucer D. 4.3" (ref. 0535/21511)



Tasse et soucoupe thé Boule 13 cl (réf. 0535/21530)

Tasse seule H. 5,5 cm D. 9 cm (réf. 0535/21531)

Soucoupe 14,5 cm (réf. 0535/21532)

Tea cup and saucer Boule 4.4 oz (ref. 0535/21530)

Cup only H. 1.9" D. 3.5" (ref. 0535/21531)

Saucer D. 5.5" (ref. 0535/21532)



Tasse et soucoupe déjeuner Boule 30 cl (réf. 0535/21512)

Tasse seule H. 7 cm D. 12 cm (réf. 0535/21513)

Soucoupe D. 19 cm (0535/21514)

Breakfast cup and saucer Boule 10 oz (ref. 0535/21512)

Cup only H. 2.7" D. 4.7" (ref. 0535/21513)

Saucer D. 7.5" (ref. 0535/21514)



Théière chinoise GM 1 L - H. 14,5 cm L. 24,5 cm D. 15 cm

Corps seul (réf. 3008/2572) - Couvercle seul (réf. 3008/2573)

Théière chinoise PM 60 cl - H. 11,5 cm L. 21 cm D. 13,5 cm

Corps seul (réf. 3008/2575) - Couvercle seul (réf. 3008/2576)

Large chinese tea pot 34 oz - H. 5.7" L. 9.6" D. 5.9"

Base (ref. 3008/2572) - Lid (ref. 3008/2573)

Small chinese tea pot 20 oz - H. 4.5" L. 8.3" D. 5.3"

Base (ref. 3008/2575) - Lid (ref. 3008/2576)



Bol impérial 3 pièces (réf. 3008/21914) 25 cl H. 9,5 cm D. 13 cm

Bol seul (réf. 3008/21915) H. 6,5 cm - D. 13 cm - Couvercle (réf. 3008/21916)

Soucoupe (réf. 3008/21917) H. 2 cm D. 16,5 cm

Sharks fin bowl (ref. 3008/21914) 8.5 oz H. 3.7" D. 5.1"

Bowl (ref. 3008/21915) H. 2.5" D. 5.1" - Lid (ref. 3008/21916)

Saucer (ref. 3008/21917) H. 0.8" D. 6.5"



Plateau rectangulaire 27 x 15 cm H. 1 cm (réf. 2153/7185)

Plateau rectangulaire 18 x 13,5 cm H. 1 cm (réf. 2153/7186)

Plateau rectangulaire 13,5 x 7 cm H. 1 cm (réf. 2153/7187)

Large rectangular plate 10.6" x 6" H. 0.4" (ref. 2153/7185)

Medium rectangular plate 7.1" x 5.7" H. 0.4" (ref. 2153/7186)

Small rectangular plate 5.3" x 2.8" H. 0.4" (ref. 2153/7187)



Timbale GM 27 cl - H. 6,5 cm D. 10 cm (réf. 5100/5573)

Timbale MM 14 cl - H. 5,5 cm D. 8 cm (réf. 5100/5574)

Timbale PM 6 cl - H. 4,5 cm D. 6 cm (réf. 5100/5575)

Coupelle à olives 3 cl - H. 3,5 cm D. 6 cm (réf. 2153/6156)

Large tumbler 9 oz - H. 2.6" D. 4" (ref. 5100/5573)

Medium tumbler 4.7 oz - H. 2.2" D. 3" (ref. 5100/5574)

Small tumbler 2 oz - H. 1.8" D. 2.4" (ref. 5100/5575)

Olives saucer 1 oz - H. 1.4" D. 2.4" (ref. 2153/6156)



Coupelle à macaron haute 20 cl

H. 4,5 cm D. 13 cm (réf. 2153/7188)

Tall candy dish 7 oz - H. 1.8" D. 5" (ref. 2153/7188)



Cendrier empilable 4 cl H. 2 cm

D. 8 cm (réf. 2153/5975)

Stackable saucer 1.4 oz - D. 3" H. 0.8"

(ref. 2153/5975)





ECUME

Subtil effet de matières, savant travail d'émaillage, Ecume est une gravure en creux contemporaine, poétique qui promet une table d'une grande élégance et modernité. Certaines pièces peuvent être décorées sur la surface gravée avec de l'or, platine, cuivre ou des couleurs, soulignant le scintillement dû à l'alternance des surfaces mates et brillantes.

La ligne Ecume est parfaitement adaptée pour répondre à tous les besoins d'un restaurant gastronomique.

The pattern is a result of the subtle effect of the material and masterful enamel work. Ecume is contemporary porcelain engraving that brings a poetic, modern yet highly elegant touch to the table. Pieces can be decorated on the engraved surface with precious metals (such as gold, copper, or platinum). Colors may also be applied in matte or brilliant finishes. The collection is perfectly adapted for the needs of a fine dining establishment.

Assiette plate 31,5 cm Bassin 17 cm H. 3,3 cm (réf. 0733/20248)

Assiette plate 29,5 cm Bassin 18 cm H. 2,8 cm (réf. 0733/7)

Oversized buffet plate 12.5" Center 6.7" H. 1.3" (ref. 0733/20248)

Service plate 11.6" Center 7.1" H. 1.1" (ref. 0733/7)

Assiette plate 26 cm H. 2,7 cm Bassin 15,5 cm (réf. 0733/20249)

Assiette plate 21 cm H. 2,1 cm Bassin 12 cm (réf. 0733/20250)

Assiette plate 16 cm H. 2,1 cm Bassin 9 cm (réf. 0733/20251)

Dinner plate 10.5" H. 1" Center 6.1" (ref. 0733/20249)

Salad plate 8.5" H. 0.8" Center 4.7" (ref. 0733/20250)

Bread & butter plate 6.5" H. 0.8" 3.5" (ref. 0733/20251)

Assiette creuse à aile 29,5 cm H. 4,2 cm

Bassin 15,5 cm (réf. 0733/20450)

Assiette creuse à aile 23 cm H. 4 cm

Bassin 12,5 cm (réf. 0733/20449)

Assiette creuse à aile large 27 cm 5,5 cm

Bassin 11 cm (réf. 0733/21273)

Rim soup 11.6" H. 1.7" Center 6.1" (ref. 0733/20450)

Rim soup 9" H. 1.6" Center 4.9" (ref. 0733/20449)

Large rim soup 10.6" H. 2.1 Center 4.3" (ref. 0733/21273)

Comptoir 80 cl - 24 cm H. 5 cm (réf.0733/53)

Coupe large 27 oz - 9.5" H. 1.9" (ref. 0733/53)



Assiette plate Shogun 31,5 cm H. 3,3 cm
Bassin 16 cm (réf. 0733/7373)

*Shogun oversized buffet plate 12.5" H. 1.3"
Center 6.3" (ref. 0733/7373)*

Assiette plate Shogun 29,5 cm H. 3 cm
Bassin D.12 cm (réf. 0733/21284)
Assiette plate Shogun 26 cm petit bassin H. 2,5 cm
Bassin D. 10,5 cm (réf. 0733/5426)

*Shogun service plate 11.6" H. 1.2"
Center D. 4.7" (ref. 0733/21284)
Shogun dinner plate 10.2" small center H. 1"
Center D. 4.1" (ref. 0733/5426)*

Assiette Zanzibar 35,5 cm H. 2 cm
Bassin 27,5 x 14,5 cm (réf. 0733/3632)

*Zanzibar plate 14" H. 0.8"
Center 10.7" x 5.7" (ref. 0733/3632)*

Assiette Carrée 29,5 cm H. 1,6 cm
Bassin D. 20 cm (réf. 0733/21612)

*Square plate 11.6" H. 0.6"
Center D. 7.9" (ref. 0733/21612)*

Assiette à sardines 24 cm H. 3 cm
Bassin 11,5 x 8,5 cm (réf. 0733/4298)

*Sardine plate 9.4" H. 1.2"
Center 4.5" x 3.3" (ref. 0733/ 4298)*

Coupe Pacific 23 cm H. 5 cm
Bassin D. 8,5 cm (réf. 0733/3634)
Assiette creuse Pacific 28,5 cm H. 6 cm
Bassin 14 cm (réf. 0733/1759)

*Pacific coupe 9.5" H. 1.9"
Center D. 3.3" (ref. 0733/3634)
Large rim soup Pacific 11.2" H. 2.3"
Center D. 5.5" (ref. 0733/1759)*

Assiette à caviar + cloche H. 7,5 cm (réf. 0733/21898)
Assiette à caviar seule D. 18,5 cm
Bassin D. 6,7 cm (réf. 0733/21889)
Cloche seule (réf. 0733/21890)

*Caviar plate + Bell cover H. 2.7"
Center D. 2.9" (ref. 0733/21898)
Caviar plate only D. 7.1" (ref. 0733/21889)
Bell cover only (ref. 0733/21890)*

Assiette ovale L. 30 cm l. 22,5 cm H. 2,8 cm
Bassin 23,5 x 15,5 cm (réf. 0733/21119)
Plat ovale L. 35 cm l. 26 cm H. 3 cm
Bassin 26,5 x 18 cm (réf. 0733/20515)
Plat ovale L. 43 cm l. 33 cm H. 4,3 cm
Bassin 33 x 22,5 cm (réf. 0733/105)
Ravier 21 x 15 cm Bassin 15,5 x 9,5 cm (réf. 0733/125)

*Oval plate 12" Center 9.2" x 6.1" (ref. 0733/21119)
Oval platter 13.5" Center 10.4" x 7.1" (ref. 0733/20515)
Oval platter 17" Center 14.2" x 8.9" (ref. 0733/105)
Relish dish 8.5" x 6" Center 6.1" x 3.7" (ref. 0733/125)*

Plat oblong 32 x 12,5 cm H. 1,9 cm
Bassin 26,8 x 7,4 cm (réf. 0733/21613)

*Oblong platter 12.6" x 4.8" H. 0.7"
Center 10.6" x 2.9" (ref. 0733/21613)*

Plat à cake 37 cm
Bassin 33,5 x 11,5 cm (réf. 0733/95)
*Cake platter 15" Center 16.2" x 4.5"
(ref. 0733/95)*

Saladier 3,5 l GM - 28 cm H. 13 cm (réf. 0733/2787)
Saladier 1,6 l MM - 24 cm H. 9 cm (réf. 0733/20516)
Saladier 1,3 l PM - 20 cm H. 7,6 cm (réf. 0733/131)

*Large salad bowl 120 oz - 11" H. 5.1" (ref. 0733/2787)
Medium salad bowl 54 oz - 9.5" H. 3.5" (ref. 0733/20516)
Small salad bowl 44 oz - 8" H. 3" (ref. 0733/131)*

Saucière 40 cl - H. 8,5 cm L. 19 cm l. 8 cm (réf. 0733/133)

Gravy boat 14 oz - H. 3.3" L. 7.5" l. 3.1" (ref. 0733/133)

ECUME

Verseuse 1 L - H. 18,5 cm L. 24,5 cm (réf. 0733/20517)
Corps (réf. 0733/20518) - Couvercle (réf. 0733/20519)
Verseuse 50 cl - H. 15,5 cm L. 21,5 cm (réf. 0733/7737)

Hot beverage server 34 oz - H. 7.3" L. 9.6" (ref. 0733/20517)
Base (ref. 20518) - Lid (ref. 0733/20519)
Hot beverage server 17 oz - H. 6.1" L. 8.5" (ref. 0733/7737)



Crémier 25 cl - H. 9 cm L. 14 cm (réf. 0733/20522)
Crémier 18 cl - H. 8 cm L. 12,5 cm (réf. 0733/20523)
Crémier 8 cl - H. 6 cm L. 6,5 cm (réf. 0733/8179)

Creamer 8.5 oz - H. 3.5" L. 5.5" (ref. 0733/20523)
Creamer 6 oz - H. 3.1" L. 4.5" (ref. 0733/20522)
Creamer 3 oz - H. 2.3" L. 2.5" (ref. 0733/8179)



Sucrier 25 cl - H. 10 cm (réf. 0733/20520)
Corps (réf. 0733/20521) - Couvercle (réf. 0733/20522)

Sugar bowl 8.5 oz - 3.9" (ref. 0733/20520)
Base (ref. 0733/20521) - Lid (ref. 0733/20522)



Tasse et soucoupe café 6 cl (réf. 0733/20451)
Tasse seule - H 7 cm D. 5,5 cm (réf. 0733/20452)
Soucoupe D. 12 cm (réf. 0733/20453)

Espresso cup and saucer 2 oz (ref. 0733/20451)
Cup only - H 2.8" D. 2.2" (ref. 0733/20452)
Saucer D. 4.7" (ref. 0733/20453)



Tasse et soucoupe thé 17 cl (réf. 0733/20454)
Tasse seule H 6,5 cm D. 8 cm (réf. 0733/20455)
Soucoupe D. 14,5 cm (réf. 0733/20456)

Tea cup and saucer 5.7 oz (ref. 0733/20454)
Cup only H 2.6" D. 3" (ref. 0733/20455)
Saucer D. 5.7" (ref. 0733/20456)



Tasse et soucoupe déjeuner 27 cl (réf. 0733/83)
Tasse seule (réf. 0733/167)
Soucoupe D. 17 cm (réf. 0733/139)

Breakfast cup and saucer 9 oz (ref. 0733/83)
Cup only (ref. 0733/167)
Saucer D. 6.7" (ref. 0733/139)



Bol et soucoupe bouillon 25 cl (réf. 0733/77)
Bol seul (réf. 0733/031)
Soucoupe D. 17 cm (réf. 0733/139)

Bouillon cup and saucer 8.5 oz (ref. 0733/77)
Cup only (ref. 0733/031)
Saucer 6.7" (ref. 0733/139)



Mug 25 cl - H. 9,5 cm D. 8,5 cm (réf. 0733/1806)
Mug 8.5 oz - H. 3.7" D. 3.3" (ref. 0733/1806)



Bol à céréales 40 cl - H. 5,7 cm D. 16,7 cm (réf. 0733/506)
Cereal bowl 13.5" - H. 2.2" D. 6.6" (ref. 0733/506)



Coupelle à beurre 3 cl - 8 cm (réf. 0733/21614)
Butter cup 1 oz - 3" (ref. 0733/21614)



Coupelle macaron haute 20 cl - D. 13 cm H. 4,5 cm (réf. 0733/7188)
High candy dish 7 oz - D. 5" H. 1.8" (ref. 0733/7188)



Timbale GM 27 cl - H. 6,5 cm D. 10 cm (réf. 0733/5573)
Timbale MM 14 cl - H. 5,5 cm D. 8 cm (réf. 0733/5574)
Timbale PM 6 cl - H. 4,5 cm D. 6 cm (réf. 0733/5575)

Large tumbler 9 oz - H. 2.6" D. 4" (ref. 0733/5573)
Medium tumbler 4.7 oz - H. 2.2" D. 3" (ref. 0733/5574)
Small tumbler 2 oz - H. 1.8" D. 2.4" (ref. 0733/5575)



Plateau support 3 timbales 30 x 12 cm
(réf. 0733/21120)
(plateau seul, timbales vendues séparément)

Tray with nesting compartments
for three tumblers 11.8" x 4.7" (ref. 0733/21120)
(Tray only, tumblers sold separately)



Coquetier H. 4 cm D. 10,5 cm (réf. 0733/820)
Egg cup H. 1.5" D. 4.1" (ref. 0733/820)



Salière (réf. 0733/20506) - Poivrière (réf. 0733/20507)
H. 3,5 cm - D. 3 cm

Salt (ref. 0733/20506) - Pepper (ref. 0733/20507)
H. 1.4" D. 1.2"



Coupelle à olives 3 cl - H. 3,5 cm D. 6 cm (réf. 0733/6156)
Olives saucer 1 oz - H. 1.4" D. 2.3" (ref. 0733/6156)



COSTES

Réalisée à la demande de Jean-Louis Costes pour l'Hôtel et les brasseries de son groupe, cette série de pièces a permis de lancer la mode du « Finger Food » à Paris. Très pratique et élégante à la fois elle laisse la place à l'essentiel.

This product line was created at the request of Jean-Louis Costes for the hotel and brasseries within the Costes group. This series of pieces launched the trend for "finger food" in Paris. Highly practical yet elegant at the same time, the collection makes room only for the essential.

Assiette rectangulaire GM
27 x 15 cm (réf. 2153/7185)
Assiette rectangulaire MM
18 x 14,5 cm (réf. 2153/7186)
Assiette rectangulaire PM
13,5 x 7 cm (réf. 2153/7187)

Large rectangular plate
10.6" x 6" (ref. 2153/7185)
Medium rectangular plate
7.1" x 5.7" (ref. 2153/7186)
Small rectangular plate
5.3" x 2.8" (ref. 2153/7187)



Timbale GM 27 cl - H. 6,5 cm Ø 10 cm (réf. 5100/5573)
Timbale MM 14 cl - H. 5,5 cm Ø 8 cm (réf. 5100/5574)
Timbale PM 6 cl - H. 4,5 cm Ø 6 cm (réf. 5100/5575)
Coupelle à olives 3 cl - H. 3,5 cm Ø 6 cm (réf. 2153/6156)

Large tumbler 9 oz - H. 2.6" Ø 4" (ref. 5100/5573)
Medium tumbler 4.7 oz - H. 2.2" Ø 3" (ref. 5100/5574)
Small tumbler 2 oz - H. 1.8" Ø 2.4" (ref. 5100/5575)
Olives saucer 1 oz - H. 1.4" Ø 2.4" (ref. 2153/6156)



Coupelle à macaron haute 20 cl
H. 4,5 cm Ø 13 cm (réf. 2153/7188)

Tall candy dish 7 oz - H. 1.8" Ø 5"
(ref. 2153/7188)



Coupelle empilable
Ø 8 cm (réf. 2153/5975)

Stackable saucer Ø 3"
(ref. 2153/5975)





EMPREINTE

Extrêmement minimaliste comme si elle avait été façonnée avec ses doigts, la ligne Empreinte se caractérise également par la grande diversité de ses formes, toutes spécialement dessinées pour répondre aux besoins des chefs des restaurants gastronomiques.

La Ligne Empreinte souligne discrètement la qualité de présentation des plats.

The extremely minimalist design of this collection gives the impression that it was achieved by fingers pressed against the porcelain. Empreinte is also distinctive because of the diversity of unique shapes created with the needs of chefs at top tier restaurants. The collection discretely underscores the quality and presentation of fine cuisine.

Assiette plate 29,5 cm H. 2,2 cm
moyen bassin D. 16,5 cm (réf. 2279/6702)
Assiette plate 29,5 cm H. 2,4 cm
grand bassin D. 19,5 cm (réf. 2279/6931)

Service plate 11.6" H. 0.8"
medium center D. 6.5" (ref. 2279/6702)
Service plate 11.6" H. 0.9"
large center D. 7.7" (ref. 2279/6931)

Assiette plate 26 cm H. 2,8 cm Bassin 15,5 cm (réf. 2279/6932)
Assiette plate 21 cm H. 2,1 cm Bassin 12,5 cm (réf. 2279/916)
Assiette plate 16 cm H. 2,2 cm Bassin 9 cm (réf. 2279/6933)

Dinner plate 10.5" H. 1.1" Center 6.1" (ref. 2279/6932)
Salad plate 8.5" H. 0.8" Center 4.9" (ref. 2279/916)
Bread & butter plate 6.5" H. 0.8" Center 3.5" (ref. 2279/6933)

Assiette coupe 26 cm H. 2,2 cm (réf. 1363/2452)
Assiette coupe 21 cm H. 2,5 cm (réf. 1363/2551)
Assiette coupe 16 cm H. 2,1 cm (réf. 1363/2553)
Coupe dinner plate 10.5" H. 0.8" (ref. 1363/2452)
Coupe salad plate 8.5" H. 1" (ref. 1363/2551)
Coupe bread & butter plate 6.5" H. 0.8" (ref. 1363/2553)

Compotier 70 cl - 24,5 cm H. 5 cm (réf. 2279/914)
Assiette creuse calotte 19 cm H. 4,3 cm (1363/26)

Coupe large 24 oz - 9.5" H. 1.9" (ref. 2279/914)
Coupe soup 7.5" H. 1.7" (1363/26)

Plat rond creux 30.5 cm H. 4.8 cm (réf. 2279/915)
Coupe extra large 12" H. 1.8" (ref. 2279/915)



Assiette ovale 32 cm H. 3,1 cm (réf. 2279/6400)

Oval plate 12.6" H. 1.2" (ref. 2279/6400)



Assiette ovale 32 cm H. 3,1 cm
Bassin rectangulaire 17 x 14 cm (réf. 2279/7159)

Oval plate 12.6" H. 1.3"
rectangular center 6.7" x 5.5" (ref. 2279/7159)



Assiette rectangulaire H. 2,8 cm
30,5 x 24,5 cm (réf. 2279/6364)

Large rectangular plate H. 1.1"
12" x 9.6" (ref. 2279/6364)



Assiette rectangulaire H. 2,2 cm
27 x 18 cm (réf. 2279/7353)

Rectangular plate H. 0.8"
10.6" x 7" (ref. 2279/7353)



Assiette rectangulaire 30,5 x 24,5 cm H. 3,8 cm
Bassin D. 18 cm (réf. 2279/6363)

Rectangular plate 12" x 9.6" H. 1.5"
Center D. 7" (ref. 2279/6363)



Plat à tajine (réf. 5100/7184)
Assiette creuse Shogun 29 cm H. 6,3 cm (réf. 5100/7182)
Cloche à tajine - H. 17 cm D. 20 cm (réf. 2279/7183)

Tajine set (ref. 5100/7184)
Medium coupe Shogun plate 11.4" H. 2.5" (ref. 5100/7182)
Tajine cover - H. 6.7" D. 8" (ref. 2279/7183)



Bol à sucre Digital 6 cl
H. 3,5 cm D. 9,5 cm (réf. 1363/6803)

Digital sugar bowl 2 oz
H 1.4" D. 3.7" (ref. 1363/6803)



Crémier Digital 20 cl - H. 10,5 cm (réf. 1363/2098)

Digital creamer 7 oz - H 4" (ref. 1363/2098)



Tasse et soucoupe café Digital 8 cl (réf. 1363/79)

Tasse seule H. 4,5 cm D. 7 cm (réf. 1363/163)

Soucoupe D. 13,5 cm (réf. 1363/135)

Digital espresso cup and saucer 3 oz (ref. 1363/79)
Cup only H. 1.8" D. 2.7" (ref. 1363/163)
Saucer D. 2.5" (ref. 1363/135)



Tasse et soucoupe thé Digital 15 cl (réf. 1363/89)

Tasse seule H. 5,5 cm D. 10 cm (réf. 1363/175)

Soucoupe D. 15,5 cm (réf. 1363/143)

Digital espresso cup and saucer 5 oz (ref. 1363/89)
Cup only H. 2.2" D. 4" (ref. 1363/175)
Saucer D. 6.1" (ref. 1363/143)



Coupe rectangulaire creuse H. 4,4 cm
19 x 17 cm (réf. 2279/6365)

Deep rectangular coupe 7.5" x 6.7"
H. 1.7" (ref. 2279/6365)



Coupe D. 21 cm H. 3,6 cm (réf. 2279/6263)

Coupe D. 15 cm H. 2,8 cm (réf. 2279/6262)

Medium coupe 8.5" H. 1.4" (ref. 2279/6263)
Small coupe 6" H. 1.1" (ref. 2279/6262)



Coupe oblongue GM H. 2,5 cm
44 x 10,5 cm (réf. 2279/6000)

Coupe oblongue PM H. 2,3 cm
31 x 7 cm (réf. 2279/6979)

Large oblong coupe 17.3" x 4" H. 1" (ref. 2279/6000)
Small oblong coupe 12.2" x 2.7" H. 0.9" (ref. 2279/6979)



Coupelle ovale creuse - 21,5 x 5 cm
H. 2,5 cm (réf. 2279/8115)

Deep oval coupe 8.5" x 2" H. 1" (ref. 2279/8115)





FUSION

Fusion est la première forme en porcelaine créée pour les besoins des grands chefs initiateurs de la Fusion Food. Ses formes géométriques très précises permettent une mise en valeur originale des plats et donnent aux décors de la table une dimension spectaculaire. La ligne est composée d'une grande diversité de formes permettant de répondre aux désirs des chefs les plus créatifs et elle peut également être à l'origine de la création d'un plat. Idéal pour les chefs créatifs des restaurants gastronomiques.

It is the first porcelain dinnerware created for the use by chefs who initiated the fusion food trend. The precise geometric plates enhance the presentation of original recipes and add a spectacular dimension to the decorative style of the table. The collection is made up of numerous forms that correspond to the desires of the most creative chefs and often are the point of inspiration for the creation of a dish.

Assiette plate Shogun D. 31,5 cm H. 3,2 cm
Moyen bassin D. 16,5 cm (réf. 5100/7373)

*Shogun service plate D. 12.5" H. 1.2"
Medium center D. 6.5" (ref. 5100/7373)*

Assiette plate Shogun D. 29,5 cm Bassin D. 13 cm H. 2,4 cm (réf. 5100/21284)
Assiette plate Shogun D. 29,5 cm Bassin D. 11,5 cm H. 2,4 cm (réf. 5100/5427)
Assiette plate Shogun D. 26 cm Bassin D. 10,5 cm H. 2,4 cm (réf. 5100/5426)

*Shogun service plate D. 11.5" Center D. 5.1" H. 0.9" (ref. 5100/21284)
Shogun service plate D. 11.5" Center D. 4.5" H. 0.9" (ref. 5100/5427)
Shogun dinner plate D. 10.5" Center D. 4" H. 0.9" (ref. 5100/5426)*

Assiette plate Shogun D. 29,5 cm Bassin D. 16,5 cm H. 2,4 cm (réf. 5100/5428)
Assiette plate Shogun D. 26 cm Bassin D. 14 cm H. 2,4 cm (réf. 5100/20880)

*Shogun service plate D. 11.5" Center D. 6.5" H. 0.9" (ref. 5100/5428)
Shogun dinner plate D. 10.5" Center D. 5.5" H. 0.9" (ref. 5100/20880)*

Assiette plate Shogun D. 29,5 cm H. 2,4 cm
Bassin D. 19,5 cm (réf. 5100/5429)

*Shogun service plate D. 11.5" H. 0.9"
Center D. 7.7" (ref. 5100/5429)*

Assiette plate Shogun D. 29,5 cm bassin "mangue" H. 2,4 cm (réf. 5100/7160)

Shogun plate D. 11.5" "mango" center H. 0.9" (ref. 5100/7160)

Assiette creuse à aile large H. 5,5 cm
D. 27 cm (réf. 5100/21273)

*Large rim plate H. 2.1"
D. 10.6" (ref. 5100/21273)*



Assiette creuse à aile H. 4,1 cm
D. 29,5 cm (réf. 5100/3645)

Rim soup H.1.6"
D. 11.6" (ref. 5100/3645)

Assiette creuse Shogun D. 29 cm H. 6,3 cm (réf. 5100/7182)
Assiette creuse Shogun D. 26 cm H. 5,8 cm (réf. 5100/3637)
Cloche H 9 cm D. 16,5 cm (réf. 5100/3636)
Grille D. 18 cm H. 1,5 cm (réf. 5100/3635)

Medium coupe Shogun plate D. 11,4" H. 2,5" (ref. 5100/7182)
Small coupe Shogun plate D. 10,5" H. 2,2" (ref. 5100/3637)
Bell cover H. 3,5" D. 6,5" (ref. 5100/3636)
Steaming dish D. 7" H. 0,6" (ref. 5100/3635)

Assiette creuse Pacific D. 28,5 cm H. 6 cm (réf. 5100/1759)

Large rim plate Pacific D. 11,2" H. 2,3"
(ref. 5100/1759)

Coupe Pacific D. 23 cm H. 5 cm (réf. 5100/3634)

Pacific coupe D. 9" H. 1,9" (ref. 5100/3634)

Assiette ovale Shogun L. 31 cm l. 23 cm
H. 3,5 cm Bassin 21,5 x 13,5 cm (réf. 5100/20125)

Shogun oval plate L.12,2" l. 9"
H. 1,4" Center 8,4" x 5,3" (ref. 5100/20125)

Assiette à poisson Zanzibar 35,5 cm H. 2 cm (réf. 5100/3632)

Zanzibar fish plate 14" H. 0,8" (ref. 5100/3632)

Assiette creuse carrée Java H. 3,5 cm
31,5 x 31,5 cm Bassin 20 cm (réf. 2153/8534)

Large deep square plate Java H. 1,4"
12,5" x 12,5" Center 7,9" (ref. 2153/8534)

Assiette creuse carrée moyen modèle
23,5 x 23,5 cm H. 6 cm (réf. 5100/5434)
Assiette creuse carrée petit modèle H. 3,8 cm
19 x 19 cm (réf. 5100/20879)

Medium deep square plate 9,2" x 9,2" H. 2,3" (ref. 5100/5434)
Small deep square plate 7,5" x 7,5" H.1,5" (ref. 5100/20879)

Coupe Cavanna n°2 27 x 27 x 4 cm H. 5,5 cm (réf. 5100/717)
Coupe Cavanna n°3 17 x 17 x 3 cm H. 3,8 cm (réf. 5100/718)
Coupe Cavanna n°4 12,5 x 12,5 x 2,5 cm H. 3,5 cm (réf. 5100/748)

Cavanna tray large 10,5" x 10,5" x 1,6" H. 2,1" (ref. 5100/717)
Cavanna tray medium 6,7" x 6,7" x 1,2" H. 1,5" (ref. 5100/718)
Cavanna tray small 5" x 5" x 1" H. 1,1" (ref. 5100/748)

Saladier Cavanna PM 75 cl
21,5 x 22,5 x 9 cm (réf. 5100/3644)

Cavanna salad bowl small 25 oz
8,4" x 8,8" x 3,5" (ref. 5100/3644)

Saladier Shogun 90 cl H. 8,2 cm
26,5 cm (réf. 5100/489)

Shogun salad bowl H. 3,3"
30 oz - 10,4" (ref. 5100/489)

Assiette carrée Tonga 29,5 x 29,5 cm H. 1,3 cm (réf. 5100/3642)
Assiette carrée Fidji 26 x 26 cm H. 1,3 cm (réf. 5100/5277)
Assiette carrée Wallis 21 x 21 cm H. 1,3 cm (réf. 5100/7208)

Square Tonga plate 11,5" x 11,5" H. 0,5" (ref. 5100/3642)
Square Fidji plate 10,5" x 10,5" H. 0,5" (ref. 5100/5277)
Square Wallis plate 8,5" x 8,5" H. 0,5" (ref. 5100/7208)

Assiette "tableau" Tonga H. 1,3 cm
30,5 x 30,5 cm (réf. 5100/8570)

Square "picture" plate Tonga H. 0,5"
12" x 12" (ref. 5100/8570)

Plateau rectangulaire Sumba H. 2,1 cm
(foie gras) 34,5 x 15,5 cm (réf. 5100/3639)

Rectangular Sumba tray H. 0,8"
13,6" x 6" (ref. 5100/3639)

FUSION

Assiette carrée Samoa H. 1,3 cm
13 x 13 cm (réf. 5100/3640)

*Square Samoa plate H. 0.5"
5.1" x 5.1" (ref. 5100/3640)*



Assiette carrée Bora H. 1,3 cm
13,5 x 13,5 cm (réf. 2153/8425)

*Square Bora plate H. 0.5"
5.3" x 5.3" (ref. 2153/8425)*



Assiette rectangulaire MM H. 1,2 cm
27 x 13 cm (réf. 5100/5278)
Assiette rectangulaire PM H. 1,2 cm
24 x 12 cm (réf. 5100/5532)

*Medium rectangular plate H. 0.5"
10.6" x 5.1" (ref. 5100/5278)
Small rectangular plate H. 0.5"
9.4" x 4.7" (ref. 5100/5532)*



Soucoupe rectangulaire Shogun H. 1,2 cm
24 x 12 cm / Plateau à caviar (réf. 5100/5432)

Caviar tray 9.4" x 4.7" H. 0.5" (ref. 5100/5432)



Bol à caviar 5 cl - H 4,5 cm D. 5 cm (réf. 5100/5558)

Caviar bowl 1.5 oz - H 1.8" D. 2" (ref. 5100/5558)



Marmite Shogun GM 32 cl
H 9 cm D. 17,5 cm (réf. 5100/5441)
Corps (réf. 5442) - Couvercle (réf. 5100/5443)

Marmite Shogun PM 22 cl
H 8 cm D. 16 cm (réf. 5100/5438)
Corps (réf. 5100/5439) - Couvercle (réf. 5100/5440)

*Shogun large tureen 11 oz H 3.5" D. 7" (ref. 5100/5441)
Base (ref. 5100/5442) - Lid (ref. 5100/5443)
Shogun small tureen 7.4 oz H 3.1" D. 6.5" (ref. 5100/5438)
Base (ref. 5100/5439) - Lid (ref. 5100/5440)*



Coupelle Zanzibar 6 cl 12 x 6,5 cm H 3 cm (réf. 5100/5430)
Soucoupe Zanzibar 14,5 cm x 8,5 cm H. 1,5 cm (réf. 5100/5431)

*Zanzibar coupe 2 oz 4.7" x 2.6" H 1.2" (ref. 5100/5430)
Zanzibar saucer 5.7" x 3.3" H. 0.6" (ref. 5100/5431)*



Verseuse Shogun 50 cl H 12 cm D. 12,5 cm (réf. 5100/5559)
Corps (réf. 5100/5560) - Couvercle (réf. 5100/5561)

*Shogun hot beverage server 17 oz
H 4.7" D. 5" (ref. 5100/5559)
Base (ref. 5100/5560) - Lid (ref. 5100/5561)*



Sucrier Shogun 18 cl H 6 cm D. 10,5 cm (réf. 5100/5570)
Corps (réf. 5100/5571) - Couvercle (réf. 5100/5572)

*Shogun sugar bowl 6 oz H 2.4" D. 4" (ref. 5100/5570)
Base (ref. 5100/5571) - Lid (ref. 5100/5572)*



Crémier Shogun GM 15 cl - H 7,5 cm D. 9 cm (réf. 5100/5569)
Crémier Shogun PM 7 cl - H 5,5 cm D. 7 cm (réf. 5100/5568)

*Shogun creamer large 5 oz - H 2.9" D. 3.5" (ref. 5100/5569)
Shogun creamer small 2.4 oz - H 2.2" D. 2.8" (ref. 5100/5568)*



Tasse et soucoupe café Shogun 7 cl (réf. 5100/5562)
Tasse seule H 5,5 cm D. 7 cm (réf. 5100/5563)
Soucoupe D. 11 cm (réf. 5100/5564)

*Shogun espresso cup and saucer 2.4 oz (ref. 5100/5562)
Cup only H 2.2" D. 2.8" (ref. 5100/5563)
Saucer D. 4.3" (ref. 5100/5564)*



Tasse et soucoupe thé Shogun 20 cl (réf. 5100/5565)
Tasse seule H 6,5 cm D. 10 cm (réf. 5100/5566)
Soucoupe D. 17 cm (réf. 5100/5567)

*Shogun coffee/tea cup and saucer 7 oz (ref. 5100/5565)
Cup only H 2.6" D. 4" (ref. 5100/5566)
Saucer D. 6.7" (ref. 5100/5567)*



Bol Pacific 40 cl - H 8,5 cm D. 15 cm (réf. 5100/3633)

Pacific bowl 13.5 oz H 3.3" D. 6" (ref. 5100/3633)



Bol à saké 3 cl - H 4,5 cm D. 6,5 cm (réf. 5100/3641)

Sake bowl 1 oz - H 1.8" D. 2.6" (ref. 5100/3641)



Coupelle à huile 10,5 x 7 cm H. 1,9 cm (réf. 5100/7163)

Oil saucer 4.1" x 2.7" H. 0.7" (ref. 5100/7163)



LOUNGE

Une série de pièces adaptées à la restauration simplifiée, Bar Food, ou Snacking, que proposent de plus en plus de Bars d'hôtels. Elles sont idéales pour la présentation des amuse-bouches.

A series of pieces adapted to simplified hospitality - bar food and lounge snacks - that is the growing trend in hotels and restaurants. The collection is ideal for the presentation of "light bites."

Assiette coupe 19 cm H. 1,7 cm (réf. 3008/2552)
Assiette coupe 14 cm H. 1,8 cm (réf. 3008/2554)

Coupe plate 7.5" H. 0.6" (ref. 3008/2552)
Coupe plate 5.5" H. 0.7" (ref. 3008/2554)

Assiette à tapas 25 cm H. 2,5 cm (réf. 5406/6530)

Tapas plate 9.8" H. 1" (ref. 5406/6530)

Assiette à sardines D. 24 cm H. 3 cm Bassin 11,5 x 8,3 cm (réf. 5100/4298)

Sardine plate D. 9.4" H. 1.2" Center 4.5" x 3.3" (ref. 5100/4298)

Bol 1 L - H. 8,5 cm D. 20 cm (réf. 0513/8185)

Bol 65 cl - H. 7 cm D. 17 cm (réf. 0513/7637)

Bol 20 cl - H. 5,5 cm D. 12 cm (réf. 0513/7638)

Bowl 34 oz - H. 3.3" D. 8" (ref. 0513/8185)

Bowl 22 oz - H. 2.8" D. 6.7" (ref. 0513/7637)

Bowl 7 oz - H. 2.2" D. 4.7" (ref. 0513/7638)

Assiette "Bin" 19 cm H. 2,6 cm (réf. 0512/6500)

"Bin" plate 7.5" H. 1" (ref. 0512/6500)



LOUNGE

Plateau rectangulaire H. 1,5 cm

26 x 7 cm (réf. 2153/20164)

Rectangular tray H. 0.6"

10.5" x 2.8" (ref. 2153/20164)



Plateau rectangulaire avec empreinte H. 1,5 cm

26 x 7 cm (réf. 2153/20165)

Rectangular tray with indent H. 0.6"

10.5" x 2.8" (ref. 2153/20165)



Plateau rectangulaire taille 1 H. 1 cm

26,5 x 23,5 cm (réf. 2153/8229)

Plateau rectangulaire taille 2 H. 1 cm

22 x 19,5 cm (réf. 2153/8230)

Flat tray Size 1 H. 0.4"

10.5" x 9.3" (ref. 2153/8229)

Flat tray Size 2 H. 0.4"

8.7" x 7.7" (ref. 2153/8230)



Plateau rectangulaire taille 3 H. 1 cm

17 x 15 cm (réf. 2153/8231)

Plateau rectangulaire taille 4 H. 1 cm

12 x 11 cm (réf. 2153/8232)

Flat tray Size 3 H. 0.4"

6.7" x 5.9" (ref. 2153/8231)

Flat tray Size 4 H. 0.4"

4.7" x 4.3" (ref. 2153/8232)



Porte baguettes 6,5 x 2,3 cm H. 0,7 cm (réf. 0512/6499)

Chopsticks holder 2.6" x 0.9" H. 0.2" (ref. 0512/6499)



Bol à "Kimchi" avec couvercle 19 cl (réf. 0512/7028)

Bol à "Kimchi" H 4,5 cm D. 11 cm (réf. 0512/6503)

Couvercle D. 11,5 cm (réf. 0512/6497)

"Kimchi" bowl with lid 6.4 oz (ref. 0512/7028)

"Kimchi" bowl H 1.8" D. 4.3" (ref. 0512/6503)

Lid only D. 4.5" (ref. 0512/6497)



Bol à "Chan" avec couvercle 5 cl (réf. 0512/7029)

Bol à "Chan" H 3 cm D. 8 cm (réf. 0512/6504)

Couvercle D. 9 cm (réf. 0512/6498)

"Chan" bowl with lid 1.5 oz (ref. 0512/7029)

"Chan" bowl H 1.2" D. 3" (ref. 0512/6504)

Lid only D. 3.5" (ref. 0512/6498)



Coupe "Corée" 5 cl - H 3 cm D. 7 cm (réf. 0512/6505)

Small dish 1.5 oz - H 1.2" D. 2.7" (ref. 0512/6505)



Tasse et soucoupe café Loop 7 cl

(réf. 2153/6801)

Tasse seule H 7 cm D. 5,8 cm

(réf. 2153/6003) - Soucoupe D. 12,5 cm (réf. 2153/6004)

Loop espresso cup and saucer 2.4 oz

(ref. 2153/6801)

Cup only H 2.8" D. 2.3" (ref. 2153/6003)

Saucer D. 4.9" (ref. 2153/6004)



Tasse et soucoupe espresso Salsa 6 cl

(réf. 2153/6168)

Tasse seule H 5,3 cm D. 5 cm

(réf. 2153/6165)

Soucoupe D. 12,5 cm (réf. 6166)

Salsa espresso cup and saucer 2 oz

(ref. 2153/6168)

Cup only H 2.1" D. 2" (ref. 2153/6165)

Saucer D. 4.9" (ref. 2153/6166)



Tasse et soucoupe espresso Anno 5 cl (réf. 2153/422)

Tasse seule H 6 cm D. 6 cm

(réf. 2153/421) - Soucoupe D. 12 cm (réf. 2153/420)

Anno espresso cup and saucer 1.5 oz (ref. 2153/422)

Cup only H 2.4" D. 2.4" (ref. 2153/421)

Saucer D. 4.7" (ref. 2153/420)



Tasse et soucoupe espresso Irazu 4 cl (réf. 2153/7024)

Tasse seule H 4,8 cm D. 5,5 cm

(réf. 2153/6562) - Soucoupe D. 11,5 cm (réf. 2153/6563)

Irazu espresso cup and saucer 1.4 oz (ref. 2153/7024)

Cup only H 2" D. 2.2" (ref. 2153/6562)

Saucer D. 4.5" (ref. 2153/6563)



Opus crémier 18 cl - H. 7,5 L. 12 D. 7 cm
(réf. 2153/21075)

Opus crémier 8 cl - H. 6 cm L.7 cm D. 5,5 cm
(réf. 2153/21074)

Creamer 6 oz - H. 2.9" L. 4.7" D. 2.7" (ref. 2153/21075)
Creamer 3 oz - H. 2.4" L. 2.7" D. 1.9" (ref. 2153/21074)



Théière Opus 50 cl

H 13 cm D. 9,5 cm (réf. 5901/20685)

Corps (réf. 5901/8363) - Couvercle (réf. 5901/8365)

Opus teapot 17 oz

H 5" D. 3.7" (ref. 5901/20685)

Base (ref. 5901/8363) - Lid (ref. 5901/8365)



Tasse et soucoupe espresso Opus 6 cl
(réf. 2153/8568)

Tasse seule H 7 cm D. 5,5 cm (réf. 2153/8553)

Soucoupe D. 12 cm (réf. 2153/8552)

Opus espresso cup and saucer 2 oz
(ref. 2153/8568)

Cup only H 2.8" D. 2.2" (ref. 2153/8553)

Saucer D. 4.7" (ref. 2153/8552)



Tasse et soucoupe thé Opus 17 cl (réf. 2153/20881)

Tasse seule H 6,5 cm D. 8 cm (réf. 5901/8366)

Soucoupe D. 14,5 cm (réf. 2153/143/2)

Opus tea cup and saucer 5.7 oz (ref. 2153/20881)

Cup only H 2.6" D. 3" (ref. 5901/8366)

Saucer D. 5.7" (ref. 2153/143/2)



Tasse et soucoupe déjeuner Opus 27 cl
(réf. 2153/83/3)

Tasse seule (réf. 2153/167/2)

Soucoupe D. 17,5 cm (réf. 2153/139/2)

Opus breakfast cup and saucer 9 oz (ref. 2153/83/3)

Cup only (ref. 2153/167/2)

Saucer D. 6.9" (ref. 2153/139/2)



Tasse et soucoupe chocolat/thé Opus 17 cl
(réf. 5901/8569)

Tasse seule H 6,5 cm D. 8 cm (réf. 5901/8366)

Soucoupe 12 x 12 cm (réf. 5901/8367)

Opus chocolate / tea cup and saucer 5.7 oz
(ref. 5901/8569)

Cup only H 2.6" D. 3" (ref. 5901/8366)

Saucer 4.7" x 4.7" (ref. 5901/8367)



Mug Opus 20 cl

H 9 cm D. 8 cm (réf. 2153/8554)

Opus green tea mug 7 oz

H 3.5" D. 3" (ref. 2153/8554)



Gobelet Eolie 25 cl

H 9,5 cm - D. 9 cm (réf. 2153/3860)

Eolie Goblet 8.5 oz

H 3.7" - D. 3.5" (ref. 2153/3860)



Coquetier Capri

H 5,5 cm - D. 5,5 cm (réf. 2153/8228)

Egg cup Capri

H 2" - D. 2" (ref. 2153/8228)



Cône à glace 14,5 cm (réf. 2153/1114)

Ice cone 5.7" (Ref. 2153/1114)





L15

Une forme Néoclassique aux élégants festons sur les contours des assiettes et des pièces de formes. Elle bénéficie des dernières recherches de Bernardaud qui permettent aux pièces d'avoir une grande résistance aux chocs et une grande blancheur. Dessinées pour être légèrement plus épaisses au fond, les pièces permettent de garder longtemps les plats au chaud. Idéal pour les grands hôtels et palaces de tradition, particulièrement pour les besoins des banquets et du room service.

L15 collection has a neoclassic shape with elegant festoons on contours of the plates and serving pieces. It is highly resistant and possesses the luminous whiteness of fine porcelain. Designed to be slightly thicker at the base, each piece guards the temperature of hot dishes. The collection is ideal for grand hotels and traditional properties particularly for their banquet and room service needs.

Assiette plate 29,5 cm H. 2,7 cm
Bassin 19,5 cm (réf. 5601/20302)
Assiette plate 26 cm H. 2,4 cm
Bassin 17 cm (réf. 5601/20303)

Service plate 11.6" H. 1"
Center 7.7" (ref. 5601/20302)
Dinner plate 10.5" H. 0.9"
Center 6.7" (ref. 5601/20303)



Assiette plate 21 cm H. 2,1 cm
Bassin 14,5 cm (réf. 5601/20304)
Assiette plate 16 cm H.1,9 cm
Bassin 10,5 cm (réf. 5601/20305)

Salad plate 8.5" H. 0.8"
Center 5.7" (ref. 5601/20304)
Bread & butter plate 6.5" H. 0.7"
Center 4.1" (ref. 5601/20305)



Assiette creuse à aile 22,5 cm H. 3,4 cm
Bassin 13,5 cm (réf. 5601/20306)

Rim soup 9" H. 1.3" Center 5.3" (ref. 5601/20306)



Crémier 35 cl - H 9 cm (réf. 5601/20311)

Creamer 12 oz - H 3.5" (ref. 5601/20311)



Crémier 18 cl - H. 7 cm (réf. 5601/20310)

Creamer 6 oz - H. 2.8" (ref. 5601/20310)



Verseuse 50 cl - H. 13 cm (réf. 5601/20309)
Corps (réf. 5601/20307) - Couvercle (réf. 5601/20308)

*Hot beverage server 17 oz - H. 5" (ref. 5601/20309)
Base (ref. 5601/20307) - Lid (ref. 5601/20308)*



Sucrier empilable 13 cl
H. 5,5 cm Ø 8 cm (réf. 5601/20313)

*Sugar bowl stackable 4.4 oz
H. 2.2" Ø 3" (ref. 5601/20313)*



Tasse et soucoupe café empilable 8 cl (réf. 5601/20316)
Tasse seule H. 6 cm Ø 6 cm (réf. 5601/20314)
Soucoupe D. 13,5 cm (réf. 5601/20315)

*Espresso cup and saucer stackable 3 oz (ref. 5601/20316)
Cup only H. 2.4" Ø 2.4" (ref. 5601/20314)
Saucer D. 5.3" (ref. 5601/20315)*



Tasse et soucoupe thé empilable 13 cl (réf. 5601/20319)
Tasse seule H. 5,5 cm Ø 8 cm (réf. 5601/20317)
Soucoupe D. 14,5 cm (réf. 5601/20318)

*Tea cup and saucer stackable 4.4 oz (ref. 5601/20319)
Cup only H. 2.2" Ø 3" (ref. 5601/20317)
Saucer D. 5.7" (ref. 5601/20318)*



Tasse et soucoupe déjeuner empilable 17 cl
(réf. 5601/20322)
Tasse seule H. 6,5 cm Ø 9 cm (réf. 5601/20320)
Soucoupe D. 16,5 cm (réf. 5601/20321)

*Breakfast cup and saucer stackable 5.7 oz (ref. 5601/20322)
Cup only H. 2.6" Ø 3.5" (ref. 5601/20320)
Saucer D. 6.5" (ref. 5601/20321)*



Confiturier empilable 8 cl
H. 6 cm Ø 6 cm (réf. 5601/20326)

*Jam pot stackable 3 oz
H. 2.4" Ø 2.4" (ref. 5601/20326)*



Bol à céréales empilable 17 cl
H. 6,5 cm Ø 9 cm (réf. 5601/20324)

*Cereal bowl stackable 5.7 oz
H. 2.6" Ø 3.5" (ref. 5601/20324)*





NÉVÉ

L'alternance d'émail sur le biscuit de porcelaine joue de son épaisseur et de ses reflets pour dessiner un décor diaphane. Même si une des spécificités de la porcelaine est son imperméabilité, il est néanmoins recommandé pour ce décor de le rincer après usage et d'éviter d'utiliser des lames en acier ou en argent susceptibles de déposer leur métal.

The alternation of glazed and unglazed porcelain surfaces creates an interplay of texture and reflections, giving a sheer decorative effect. Although porcelain is known for being impermeable, for this pattern, we recommend rinsing after use. Avoid using knife blades made of steel or silver, which are likely to mark the porcelain.

Assiette 31 cm H. 3,3 cm (réf. 1393/21268)

Service plate 12" H. 1.3" (ref. 1393/21268)



Assiette coupe 29,5 cm H. 3,2 cm (réf. 1393/21406)

Coupe service plate 11.6" H. 1.2" (ref. 1393/21406)



Assiette coupe 27 cm H. 3 cm (réf. 1393/21259)

Coupe dinner plate 10.6" H. 1.2" (ref. 1393/21259)



Assiette coupe 21,5 cm H. 2,6 cm (réf. 1393/21260)

Coupe salad plate 8.5" H. 1" (ref. 1393/21260)



Plat rond creux 29,5 cm H. 4,6 cm (réf. 1393/115)

Deep round dish 11.6" H. 1.8" (ref. 1393/115)



Assiette coupe 16,5 cm H. 2,1 cm (réf. 1393/21263)

Coupe bread & butter plate 6.5" H. 0.8" (ref. 1393/21263)



Tasse et soucoupe café 8 cl (ref. 1393/79)
Tasse seule H. 4,5 cm D. 7,5 cm (réf. 1393/163)
Soucoupe seule D. 13 cm (réf. 1393/135)

Coffee cup and saucer 3 oz (ref. 1393/79)
Cup only H. 1.8" D. 2.9" (ref. 1393/163)
Saucer D. 5.1" (ref. 1393/135)



Assiette creuse calotte à pâtes 22,5 cm
H. 3,6 cm (réf. 1393/3402)

Medium coupe plate 8.9" H. 1.4" (ref. 1393/3402)



Tasse et soucoupe thé 15 cl (réf. 1393/89)
Tasse seule H. 5,5 cm D. 10 cm (réf. 1393/175)
Soucoupe seule D. 14,5 cm (réf. 1393/143)

Tea cup and saucer 5 oz (ref. 1393/89)
Cup only H. 2.1" D. 3.9" (ref. 1393/175)
Saucer D. 5.7" (ref. 1393/143)





ORGANZA

Une ligne naturelle pour des intérieurs à la décoration contemporaine ou minimaliste. La simplicité de l'effet de matière sur la surface des pièces, à la manière d'une trame de tissu, permet de supprimer les traces de doigts indésirables à l'œil. Elle se décline sur un grand nombre de pièces permettant de couvrir la plupart des usages en hôtellerie et restauration. Toutes les assiettes sont disponibles en forme coupe ou avec aile et bassin et les tasses existent soit en version empilables extra résistantes soit normales en fonction du type de service souhaité.

La ligne Organza bénéficie des résultats des dernières recherches en matière de résistance mécanique aux chocs menées par Bernardaud, permettant ainsi de proposer une forme alliant grande résistance et finesse des formes.

Elle trouvera aussi bien sa place dans un bistrot chic que dans un restaurant gastronomique.

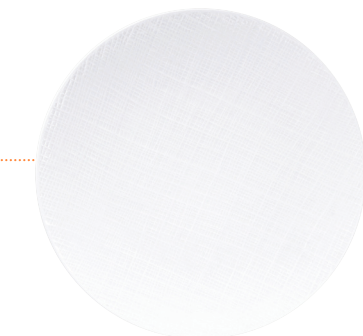
A collection with the simplicity of fabric weave as its decoration is perfectly suited for contemporary or minimalistic interiors. The décor diminishes the undesirable appearance of fingerprints that can occur with food service. The collection includes a large number of pieces that correspond to most food service applications. All Organza plates are available in the coupe shape with or without a rim. Extra resistant cups exist that are also stackable. Recent research done by the company on resistance to mechanical shock allows Bernardaud to offer shapes that combine durability with refinement of design. Organza is well suited for a chic bistro setting as well as a grand, formal dining establishment.

Assiette plate 29,5 cm H. 2,8 cm
 Bassin D. 19 cm (réf. 5602/20327)
 Assiette plate 26 cm H. 2,7 cm
 Bassin D. 15 cm (réf. 5602/20328)
 Assiette plate 21 cm H. 2,1 cm
 Bassin 12 cm (réf. 5602/20330)

Service plate 11.6" H. 1.1" Center 7.5" (ref. 5602/20327)
Dinner plate 10.5" H. 1" Center 5.9" (ref. 5602/20328)
Salad plate 8.5" H. 0.8" Center 4.7" (ref. 5602/20330)

Assiette coupe 29,5 cm H. 2,8 cm (réf. 5602/20524)
 Assiette coupe 26 cm H. 2,4 cm (réf. 5602/20329)
 Assiette coupe 21 cm H. 2,5 cm (réf. 5602/20331)
 Assiette coupe 19 cm H. 2 cm (réf. 5602/2552)
 Assiette coupe 16 cm H. 2 cm (réf. 5602/20332)

Coupe service plate 11.6" H. 1.1" (ref. 5602/20524)
Coupe dinner plate 10.5" H. 0.9" (ref. 5602/20329)
Coupe salad plate 8.5" H. 1" (ref. 5602/20331)
Coupe pastry plate 7.5" H. 0.8" (ref. 5602/2552)
Coupe bread & butter plate 6.5" H. 0.8" (ref. 5602/20332)



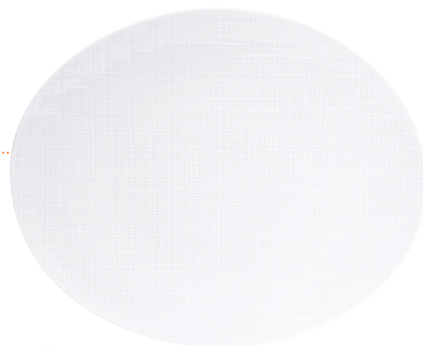
Assiette creuse calotte 19 cm H. 4,5 cm
Bassin 12,5 cm (réf. 5602/20333)

Coupe soup 7.5" H. 1.8"
Center 4.9" (ref. 5602/20333)



Assiette ovale GM 32 cm
H. 3,4 cm (réf. 5602/21073)
Assiette ovale PM 25 cm
H. 2 cm (réf. 5602/20972)

Large oval plate 13" H. 1.3" (ref. 5602/21073)
Small oval plate 4" H. 0.8" (ref. 5602/20972)



Assiette creuse à aile 29,5 cm H. 4,1 cm
Bassin 15 cm (réf. 5602/20525)
Assiette creuse à aile large 27 cm
H. 5,5 cm Bassin 10,5 cm
(réf. 5602/21273)
Assiette creuse à aile 23,5 cm
H. 3,1 cm Bassin 13 cm
(réf. 5602/20334)

Rim soup 11.6" H. 1.6"
Center 5.9" (ref. 5602/20525)
Large rim soup 10.6" H. 2.2"
Center 4.1" (ref. 5602/21273)
Rim soup 9.5" H. 1.2
Center 5.1 (ref. 5602/20334)



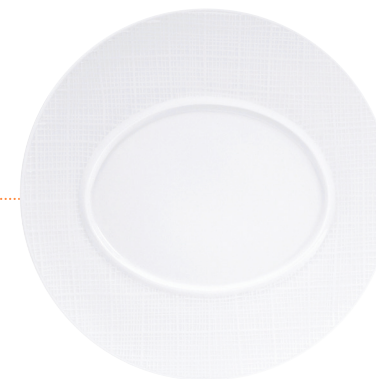
Assiette rectangulaire 30 x 24,5 cm
H. 3,8 cm Bassin 18 cm
(réf. 5602/21181)

Rectangular plate 11.8" x 9.6"
H. 1.5" Center 7.1" (ref. 5602/21181)



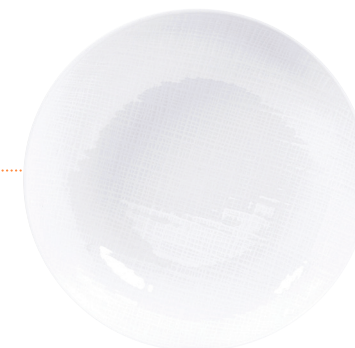
Assiette D. 29,5 cm bassin "mangue" H. 2,4 cm
Bassin 19,5 x 15 cm (réf. 5602/7160)

Plate D. 11.5" "mango" center
Center 7.7" x 5.9" H. 0.9" (ref. 5602/7160)



Compotier 90 cl - 24 cm H. 5,1 cm
Bassin 18 cm (réf. 5602/53)

Coupe large 30 oz - 9.4" H. 2"
Center 7.1" (ref. 5602/53)



Plat ovale L. 38 cm l. 27 cm
H. 3,5 cm (réf. 5602/107)

Oval platter L.15" l. 10.6" H. 1.4" (ref. 5602/107)



Saladier GM 3,5 L - D. 8 cm H. 13 cm (réf. 5602/2787)
Saladier MM 1,6 L - D. 24 cm H. 9 cm (réf. 5602/20516)
Saladier PM 1,3 L - D. 20 cm H. 7,6 cm (réf. 5602/131)

Large salad bowl 116 oz - D. 11" H. 5.1" (ref. 5602/2787)
Medium salad bowl 54 oz - D. 9.5" H. 3.5" (ref. 5602/20516)
Small salad bowl 44 oz - D. 8" H. 3.1" (ref. 5602/131)



ORGANZA

Assiette rectangulaire 23 x 17 cm
H. 2,5 cm Bassin 14,7 x 8,9 cm (réf. 5602/21176)

Rectangular plate 9"x 6.7"
H. 1" Center 5.8" x 3.5" (ref. 5602/21176)



Assiette rectangulaire 27 x 18,5 cm
H. 2,5 cm Bassin 19 x 10,4 cm (réf. 5602/21175)

Rectangular plate 10.5" x 7.3"
H. 1" Center 7.5" x 4.1"(ref. 5602/21175)



Assiette rectangulaire 37 x 24 cm
H. 2,3 cm Bassin 26,5 x 14 cm (réf. 5602/21177)

Rectangular plate 15" x 9.5"
H. 0.9" Center 10.6" x 5.5" (ref. 5602/21177)



Plat rectangulaire 37 x 28 cm
H. 2,5 cm Bassin 26,5 x 17 cm (réf. 5602/21178)

Rectangular platter 15" x 11"
H. 1" Center 10.6" x 6.7" (ref. 5602/21178)



Verseuse 50 cl
H. 13 cm D. 9,5 cm (réf. 5602/4200)
Corps (réf. 5602/4202) - Couvercle (réf. 5602/4201)

Hot beverage 17 oz H. 5" D. 3.7" (ref. 5602/4200)
Base (ref. 5602/4202) - Lid (ref. 5602/4201)



Crémier 18 cl - H. 7.5 L. 12 D. 7 cm (réf. 5602/2098)

Creamer 6 oz - H. 2.9" L. 4.7" D. 2.7" (ref. 5602/2098)



Tasse et soucoupe café 6 cl (réf. 5602/79)
Tasse seule H 7 cm D. 5,5 cm (réf. 5602/163)
Soucoupe D. 12 cm (réf. 5602/135)

Espresso cup and saucer 2 oz (ref. 5602/79)
Cup only H 2.8" D. 2.2" (ref. 5602/163)
Saucer D. 4.7" (ref. 5602/135)



Tasse et soucoupe thé 17 cl (réf. 5602/89)
Tasse seule H 6,5 cm D. 8 cm (réf. 5602/175)
Soucoupe 14,5 cm (réf. 5602/143)

Tea cup and saucer 5.7 oz (ref. 5602/89)
Cup only H 2.6" D. 3" (ref. 5602/175)
Saucer D. 5.7" (ref. 5602/143)



Tasse et soucoupe déjeuner 27 cl (réf. 5602/83)
Tasse seule (réf. 5602/167/2)
Soucoupe D. 17 cm (réf. 5602/139)

Breakfast cup and saucer 9 oz (ref. 5602/83)
Cup only (ref. 5602/167/2)
Saucer D. 6.7" (ref. 5602/139)



Mug 25 cl
H. 9 cm D. 9 cm (réf. 5602/20355)



Mug 8,5 oz
H. 3.5" D. 3.5" (ref. 5602/20355)

Bol et soucoupe bouillon 25 cl (réf. 5602/77)
Bol seul (réf. 2153/031)
Soucoupe D. 17 cm (ref. 5602/139)



Bouillon cup and saucer 8.5 oz (ref. 5602/77)
Cup only (ref. 2153/031)
Saucer D. 6.7" (ref. 5602/139)

Saucière 8 x 11,5 x 9,5 cm - 45 cl (réf. 5602/133)



Gravy boat 3.1" x 4.5" x 3.7" - 15 oz (ref. 5602/133)

Crémier 40 cl - H. 8,5 cm L. 15,5 cm
D. 10,5 cm (réf. 5602/20339)
Crémier 18 cl - H. 7,5 cm L. 12,5 cm
D. 8 cm (réf. 5602/20338)
Crémier 8 cl - H. 6 cm D. 5,5 cm (réf. 5602/8179)



Creamer 13.5 oz - H. 3.3" - L. 6,1 cm
D. 4,1 cm (ref. 5602/20339)
Creamer 6 oz - H. 3" L. 4.9" D. 3.1" (ref. 5602/20338)
Creamer 3 oz - H. 2.2" D. 2.1" (ref. 5602/8179)

Cafetière 4 tasses 60 cl
H. 10,5 cm D. 11,5 cm (réf. 5602/20337)
Corps (réf. 5602/20335) - Couverture (réf. 5602/20336)



Coffee pot 4 c. 20 oz H. 4" D. 4.5" (ref. 5602/20337)
Base (ref. 5602/20335) - Lid (ref. 5602/20336)

Tasse et soucoupe café empilable 10 cl (réf. 5602/20344)
Tasse seule H. 6 cm D. 6 cm (réf. 5602/20342)
Soucoupe D. 13,5 cm (réf. 5602/20343)



Espresso cup and saucer stackable 3.5 oz (ref. 5602/20344)
Cup only H. 2.4" D. 2.4" (ref. 5602/20342)
Saucer D. 5.3" (ref. 5602/20343)

Tasse et soucoupe thé empilable 15 cl (réf. 5602/20347)
Tasse seule H. 5,5 cm D. 8 cm (réf. 5602/20345)
Soucoupe D. 14,5 cm (réf. 5602/20346)



Tea cup and saucer stackable 5 oz (ref. 5602/20347)
Cup only H. 2.2" D. 3" (ref. 5602/20345)
Saucer D. 5.7" (ref. 5602/20346)

Tasse et soucoupe déjeuner empilable 25 cl (réf. 5602/20350)
Tasse seule H. 6 cm D. 9 cm (réf. 5602/20348)
Soucoupe D. 16 cm (réf. 5406/20349)



Breakfast cup and saucer stackable 8.5 oz
(ref. 5602/20350)
Cup only - H. 2.4" D. 3.5" (ref. 5602/20348)
Saucer D. 6.3" (ref. 5406/20349)

Bol à céréales 40 cl - H. 5,7 cm D. 16,7 cm (réf. 5602/506)



Cereals bowl 13.5 oz - H. 2.2" D. 6.6" (ref. 5602/506)

Bol couvert 40 cl - D. 16 cm H. 6 cm (réf. 5602/21279)
Bol seul (réf. 5406/21174) - Couverture (réf. 5602/21173)



Bowl with lid 13.5 oz D. 6.3" H. 2.3" (ref. 5602/21279)
Bowl only (ref. 5406/21174) - Lid (ref. 5602/21173)

Porte sachets 25 cl - 6 x 7,5 x 9,5 cm (réf. 5602/21275)



Tea/Sugar bag holder 8.5 oz - 2.4" x 3" x 3.7" (ref. 5602/21275)



ORIGINE

Laissant deviner l'empreinte des mains du tourneur qui a façonné ses formes, la ligne Origine au design organique et fonctionnel a été étudiée pour répondre aux conditions d'utilisation les plus exigeantes.

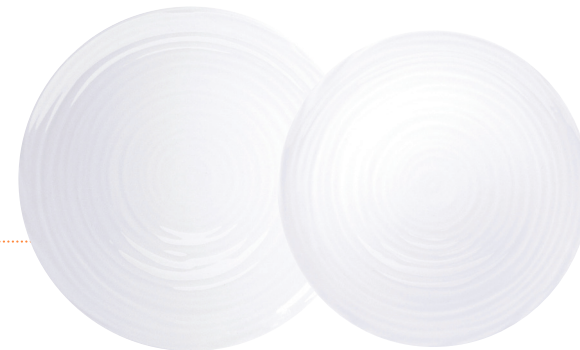
Cette ligne accompagne parfaitement les grandes tendances actuelles de la décoration hôtelière dans lesquelles on retrouve les matières brutes et naturelles, les formes simples et les objets façonnés mains.

Bearing the imprint of the turner's hands, the Origine line presents a design that is at once organic and functional, ideal for the most demanding conditions of use.

Reflecting the latest trends in hotel decoration, the range features natural raw materials, simple shapes and hand-crafted objects.

Assiette 31 cm H. 1,5 cm (réf. 0579/2134)
 Assiette 27 cm H. 2,1 cm (réf. 0579/21259)
 Assiette 21,5 cm H. 2 cm (réf. 0579/21260)
 Assiette 16 cm H. 2,2 cm (réf. 0579/3)
 Assiette 14 cm H. 1,9 cm (réf. 0579/21447)

Service plate 12" H. 0.6" (ref. 0579/2134)
Dinner plate 10.6" H. 0.8" (ref. 0579/21259)
Salad plate 8.5" H. 0.8" (ref. 0579/21260)
Bread & butter plate 6.5" H. 0.9" (ref. 0579/3)
Bread & butter plate 5.5" H. 0.7" (ref. 0579/21447)



Assiette à pâtes 24 cm H. 4,2 cm (réf. 0579/3402)
 Assiette creuse calotte 19 cm H. 4 cm (réf. 0579/26)

Pasta plate 9.5" H. 1.6" (ref. 0579/3402)
Coupe soup 7.5" H. 1.6" (ref. 0579/26)



Compotier 80 cl - D. 25 cm H. 5,9 cm (réf. 0579/53)

Coupe large 27 oz - D. 10" H. 2.3" (ref. 0579/53)



Plat rond creux 29 cm
 H. 4,8 cm (réf. 0579/115)

Deep round dish 12"
H. 1.8" (ref. 0579 /115)



Assiette ovale 33 cm H. 3,4 cm (réf. 0579/21073)
Assiette à Tapas 25 cm H. 2,5 cm (réf. 0579/20972)

Oval plate 13" H. 1.3" (ref. 0579/21073)
Tapas plate 9.8" H. 0.6" (ref. 0579/20972)

Plat ovale L. 35 cm l. 25,3 cm
H. 2,8 cm (réf. 0579/21580)

Oval platter L. 13.8" l. 10.5"
H. 1.1" (ref. 0579/21580)

Coupe Oblongue 41,5 cm
H. 2,1 cm (réf. 0579/21415)
Coupe Oblongue 27,5 cm
H. 2,4 cm (réf. 0579/21416)

Oblong coupe 17" H. 0.8" (ref. 0579/21415)
Oblong coupe 11" H. 0.9" (ref. 0579/21416)

Plat à lasagnes 32 x 25 cm (réf. 0579/1845)

Rectangular baker 12.6" x 9.8" (ref. 0579/1845)

Plat à rôtir 32 cm (réf. 0579/21904)

Oval roasting dish 12.6" (ref. 0579/21904)

Plat rond creux 24 cm (réf. 0579/21903)

Deep round dish 11.5" x 9.4" (ref. 0579/21903)

Verseuse 60 cl - H. 12,5 cm L. 16 cm (réf. 0579/4200)

Hot beverage server 20 oz - H. 4.9" L. 6.3" (ref. 0579/4200)

Crémier 18 cl - H. 9 cm D. 8 cm (réf. 0579/20338)

Crémier 8 cl - H. 7 cm D. 5,5 cm (réf. 0579/8179)

Creamer 6 oz - H. 3.5" D. 3.1" (ref. 0579/20338)

Creamer 3 oz - H. 2.7" D. 2.1" (ref. 0579/8179)

Tasse à café seule 7 cl - H. 4,5 cm D. 7 cm (réf. 0579/163)

Soucoupe D. 11,5 cm (réf. 0579/135)

Coffee cup only 2.5 oz - H. 1.8" D. 2.7" (ref. 0579/163)

Saucer D. 4.5" (ref. 0579/135)

Tasse à thé seule 20 cl - H. 6 cm D. 10 cm (réf. 0579/175)

Soucoupe D. 16,5 cm (réf. 0579/143)

Tea cup only 7 oz - H. 2.3" D. 3.9" (ref. 0579/175)

Saucer D. 6.5" (ref. 0579/143)

Bol GM 45 cl - D.13 cm H.10 cm (réf. 0579/21313)

Bol MM 20 cl - D.11,5 cm H.6,5 cm (réf. 0579/21413)

Bol PM 15 cl - D.10 cm H.6 cm (réf. 0579/21314)

Bowl Large 15 oz - D.5" H.4" (ref. 0579/21313)

Bowl Medium 7 oz - D.4.5" H.2.7" (ref. 0579/21413)

Bowl Small 5 oz - D.5" H.4" (ref. 0579/21314)

Bol à olives 10 cl - D. 7cm H.4,5 cm (réf. 0579/21414)

Bowl olives 3.5 oz - D.2.8" H.1.8" (ref. 0579/21414)

Mug 25 cl - H. 9,5 x D. 8,5 cm (réf. 0579/1806)

Mug 8.5 oz - H. 3.6" x D. 3.2" (ref. 0579/1806)

Huilier 8 cl - H. 9 cm D. 5 cm (réf. 0579/21417)

Oiler 3 oz - H. 3.5" D. 1.9" (ref. 0579/21417)





OSIER

Une gravure traditionnelle de cannage posée sur une forme classique à festons crée le décor sur l'ensemble des pièces de cette ligne. Les formes sont étudiées pour résister aux chocs et permettent également de bien conserver la chaleur. Une ligne très complète, tout particulièrement adaptée aux besoins des hôtels et restaurants traditionnels.

The motif is an engraved traditional wicker pattern in relief placed on classic shapes. The pieces retain the heat of the dish and are extremely durable. The collection appeals particularly to traditional hotel and restaurants.

Assiette plate 29,5 cm H. 2,5 cm
Bassin D. 19,5 cm (réf. 6200/7)

*Service plate 11.6" H. 1"
Center D. 7.7" (ref. 6200/7)*

Assiette plate 26 cm H. 2,5 cm
Bassin D. 17 cm (réf. 6200/13)
Assiette plate 21 cm H. 2 cm
Bassin D. 14 cm (réf. 6200/17)
Assiette plate 16 cm H. 1,8 cm
Bassin D. 10 cm (réf. 6200/3)

*Dinner plate 10.5" H. 1" Center D. 6.7" (ref. 6200/13)
Salad plate 8.5" H. 0.8" Center D. 5.5" (ref. 6200/17)
Bread & butter plate D. 6.5" H. 0.7"
Center 3.9" (ref. 6200/3)*

Assiette creuse à aile 24 cm H. 3,6 cm
Bassin D. 14 cm (réf. 6200/23)

Rim soup 9.4" H. 1.4 cm Center D. 5.5" (ref. 6200/23)

Assiette creuse calotte 18,5 cm H. 4,5 cm (réf. 6200/26)

Coupe soup 7.3" H. 1.8" (ref. 6200/26)

Assiette ovale L. 33 cm l. 27,3 cm H. 2,5 cm
Bassin 23 x 17 cm (réf. 6200/109)

*Oval plate L. 13" l. 10.7" H. 1"
Center 9.3" x 6.7" (ref. 6200/109)*



Compotier 80 cl - 24,5 cm
H. 5 cm (réf. 6200/53)

Coupe large 27 oz - 9.5" H. 1.9" (ref. 6200/53)



Saladier 80 cl - 20 cm H. 7,3 cm (réf. 6200/3141)

Small salad bowl 27 oz - 8" H. 2.9" (ref. 6200/3141)



Crémier 35 cl - H 12 cm (réf. 6200/515)

Crémier 15 cl - H 9 cm (réf. 6200/520)

Medium creamer 12 oz - H 4.7" (ref. 6200/515)

Small creamer 5 oz - H 3.5" (ref. 6200/520)



Cafetière 2 tasses 45 cl - H 15 cm (réf. 6200/059)

Corps (réf. 6200/563) - Couvercle (réf. 6200/2069)

Coffee pot 2 c. 15 oz - H 6" (ref. 6200/059)

Base (ref. 6200/563) - Lid (ref. 6200/2069)



Théière 2 tasses 50 cl - H 11 cm (réf. 6200/603)

Corps (réf. 6200/604) - Couvercle (réf. 6200/605)

Tea pot 2 c. 17 oz - H 4.3" (ref. 6200/603)

Base (ref. 6200/604) - Lid (ref. 6200/605)



Sucrier 15 cl - H 5 cm D. 9 cm (réf. 6200/582)

Sugar bowl 5 oz H 2" D. 3.5" (ref. 6200/582)



Crémier 8 cl - H 7,5 cm (réf. 6200/8179)

Creamer 3 oz - H 3" (ref. 6200/8179)



Tasse et soucoupe café 10 cl (réf. 6200/79)

Tasse seule H 6 cm D. 7 cm (réf. 6200/163)

Soucoupe D. 13,2 cm (réf. 6200/135)

Espresso cup and saucer 3.5 oz (ref. 6200/79)

Cup only H 2.4" D. 2.8" (ref. 6200/163)

Saucer D. 5.3" (ref. 6200/135)



Tasse et soucoupe thé extra 17 cl (réf. 6200/91)

Tasse seule H 6 cm D. 9,5 cm (réf. 6200/179)

Soucoupe D. 14,5 cm (réf. 6200/143)

Coffee/tea cup and saucer extra 5.7 oz (ref. 6200/91)

Cup only H 2.4" D. 3.7" (ref. 6200/179)

Saucer D. 5.7" (ref. 6200/143)



Tasse et soucoupe déjeuner 25 cl (réf. 6200/83)

Tasse seule H 7 cm D. 10 cm (réf. 6200/167)

Soucoupe D. 16,5 cm (réf. 6200/139)

Breakfast cup and saucer 8.5 oz (ref. 6200/83)

Cup only H 2.8" D. 4" (ref. 6200/167)

Saucer D. 6.5" (ref. 6200/139)



Bol à céréales 30 cl - H 6 cm D. 12 cm (réf. 6200/506)

Cereal bowl 10 oz - H 2.4" D. 4.7" (ref. 6200/506)



Coupelle à fruits D. 13,5 cm H. 2,8 cm (réf. 6200/55)

Fruit saucer D. 5.3" H. 1.1" (ref. 6200/55)



Coupelle à beurre D. 8 cm H. 2,4 cm (réf. 6200/2479)

Butter cup D. 3" H. 0.9" (ref. 6200/2479)



Tasse et soucoupe café empilable 10 cl (réf. 6200/547)

Tasse seule H 5,5 cm D. 6,5 cm (réf. 6200/505)

Soucoupe D. 13,2 cm (réf. 6200/135)

Espresso cup and saucer stackable 3.5 oz (ref. 6200/547)

Cup only H 2.2" D. 2.6" (ref. 6200/505)

Saucer D. 5.3" (ref. 6200/135)



Tasse et soucoupe déjeuner empilable 22 cl (réf. 6200/2594)

Tasse seule H 6,5 cm D. 9,5 cm (réf. 6200/2595)

Soucoupe D. 14,5 cm (réf. 6200/143)

Breakfast cup and saucer stackable 7.5 oz (ref. 6200/2594)

Cup only H 2.6" D. 3.7" (ref. 6200/2595)

Saucer D. 5.7" (ref. 6200/143)





PHOEBE

Cette forme classique propose un grand nombre de pièces permettant de répondre à la plupart des besoins du service d'un restaurant ou d'un hôtel. Elle offre également plusieurs choix possibles pour le service du thé, du café ou des petit déjeuners.

Réalisée dans la nouvelle pâte Bernardaud qui allie blancheur et grande dureté, les différentes pièces de cette ligne se caractérisent par leur élégante finesse et une extrême résistance aux chocs.

This classic design has been applied to a wide selection of pieces serving a multitude of food service requirements for a restaurant or hotel and includes several pieces specifically created for serving tea, coffee or breakfast.

Made from a new Bernardaud porcelain paste that offers whiteness, hardness and durability, the pieces in this line stand out for their great elegance, delicacy and impact resistance.

Assiette plate 32 cm aile large H. 3 cm (réf. 0543/6189)
 Assiette plate 29,5 cm H. 2,5 cm (réf. 0543/7)
 Assiette plate 26 cm H. 2,4 cm (réf. 0543/13)
 Assiette plate 21 cm H. 2,1 cm (réf. 0543/17)
 Assiette plate 16 cm H. 1,5 cm (réf. 0543/3)

Oversized service plate 12.5" H. 1.2" (ref. 0543/6189)
Service plate 11.6" H. 1" (ref. 0543/7)
Dinner plate 10.5" H. 0.9" (ref. 0543/13)
Salad plate 8.5" H. 0.8" (ref. 0543/17)
Bread & butter plate 6.5" H. 0.6" (ref. 0543/3)

Assiette à pâtes 22,4 cm
 H. 3,6 cm (réf. 0543/21407)
 Assiette creuse calotte 19,2 cm H. 4,5 cm (réf. 0543/21264)

Pasta plate 9" H. 1.4" (ref. 0543/21407)
Coupe soup 7.5" H. 1.8" (ref. 0543/21264)

Assiette creuse à aile
 D. 29,5 cm H. 4,1 cm (réf. 5100/3645)
 Assiette creuse à aile large
 D. 27 cm H. 5,5 cm (réf. 5100/21273)
 Assiette creuse à aile
 D. 23 cm H. 3,1 cm (réf. 0543/23)

Rim soup D. 11.6" H. 1.6" (ref. 5100/3645)
Large rim soup D. 10.6" H. 2.1" (ref. 5100/21273)
Rim soup D. 9.5" H. 1.2" (ref. 0543/23)



Comptier creux 80 cl - 24 cm
H. 5,1 cm (réf. 0543/53)

Coupe large 27 oz - D. 9.5" H. 2" (ref. 0543/53)



Plat rond creux 29,5 cm
H. 4,6 cm (réf. 0513/21266)

*Deep round dish 11.5"
H. 1.8" (ref. 0513/21266)*



Assiette extra plate 31 cm H. 1,5 cm (réf. 5100/21429)

Ultra flat plate 12" H. 0.6" (ref. 5100/21429)



Plat ovale L. 48 cm l. 37,7 cm
H. 4 cm (réf. 3008/2548)
Plat ovale L. 43 cm l. 34,5 cm
H. 4,5 cm (réf. 0543/105)
Plat ovale L. 38 cm l. 30,7 cm
H. 3,2 cm (réf. 0543/107)
Plat ovale L. 33 cm l. 26,7 cm
H. 3,2 cm (réf. 0543/109)
Plat ovale L. 28 cm l. 21,8 cm
H. 2,8 cm (réf. 0543/111)
Plat ovale L. 23 cm l. 18 cm
H. 2,4 cm (réf. 3008/2549)

Oval platter L. 19" l. 15.4" H. 1.6" (ref. 3008/2548)
Oval platter L. 17" l. 13.5" H. 1.8" (ref. 0543/105)
Oval platter L. 15.5" l. 11.9" H. 1.2" (ref. 0543/107)
Oval platter L. 13" l. 10.7" H. 1.2" (ref. 0543/109)
Oval platter L. 11" l. 8.6" H. 1.1" (ref. 0543/111)
Oval platter L. 9" l. 7.1" H. 0.9" (ref. 3008/2549)



Ravier 23 x 12 cm H. 3,6 cm (réf. 0543/125)

Relish dish 9" x 5" H. 1.4" (ref. 0543/125)



Bol 1 L - H 8,5 cm D. 20 cm (réf. 0513/8185)

Bol 65 cl - H 7 cm D. 17 cm (réf. 0513/7637)

Bol 20 cl - H 5,5 cm D. 12 cm (réf. 0513/7638)

Bowl 34 oz - H 3.3" D. 8" (ref. 0513/8185)

Bowl 22 oz - H 2.8" D. 6.7" (ref. 0513/7637)

Bowl 7 oz - H 2.2" D. 4.7" (ref. 0513/7638)



Opus crémier 18 cl - H. 7,5 cm (réf. 2153/21075)

Opus crémier 8 cl - H. 6 cm (réf. 2153/21074)

Opus creamer 6 oz - H. 2.9" (ref. 2153/21075)

Opus creamer 3 oz - H. 2.3" (ref. 2153/21074)



Bol 40 cl - D. 16 cm H.6 cm (réf. 5406/21174)

Cereal bowl 13.5 oz - D. 6.5" H. 2.4" (ref. 5406/21174)



Bol à "Kimchi" avec couvercle 19 cl (réf. 0512/7028)

Bol à "Kimchi" H 4,5 cm D. 11 cm (réf. 0512/6503)

Couvercle D. 11,5 cm (réf. 0512/6497)

"Kimchi" bowl with lid 6.4 oz (ref. 0512/7028)

"Kimchi" bowl H 1.8" D. 4.3" (ref. 0512/6503)

Lid only D. 4.5" (ref. 0512/6497)



Bol à "Chan" avec couvercle 5 cl (réf. 0512/7029)

Bol à "Chan" H 3 cm D. 8 cm (réf. 0512/6504)

Couvercle D. 9 cm (réf. 0512/6498)

"Chan" bowl with lid 1.5 oz (ref. 0512/7029)

"Chan" bowl H 1.2" D. 3" (ref. 0512/6504)

Lid only D. 3.5" (ref. 0512/6498)



Tasse et soucoupe moka Irazu 4 cl (réf. 2153/7024)

Tasse seule H. 4,8 cm D. 5,5 cm (réf. 2153/6562) Soucoupe D. 11,5 cm (réf. 2153/6563)

Irazu espresso cup and saucer 1.4 oz (ref. 2153/7024)

Cup only H 2" D. 2.2" (ref. 2153/6562)

Saucer D. 4.5" (ref. 2153/6563)



PHOEBE

Théière Opus 50 cl
H 13 cm D. 9,5 cm (réf. 5901/20685)
Corps (réf. 5901/8363) - Couvercle (réf. 5901/8365)



Opus teapot 17 oz
H 5" D. 3.7" (ref. 5901/20685)
Base (ref. 5901/8363) - Lid (ref. 5901/8365)

Tasse et soucoupe espresso Opus 6 cl
(réf. 2153/8568)
Tasse seule - H 7 cm D. 5,5 cm (réf. 2153/8553)
Soucoupe D. 12 cm (réf. 2153/8552)



Opus espresso cup and saucer 2 oz
(ref. 2153/8568)
Cup only - H 2.8" D. 2.2" (ref. 2153/8553)
Saucer D. 4.7" (ref. 2153/8552)

Tasse et soucoupe thé Opus 17 cl (réf. 2153/20881)
Tasse seule - H 6,5 cm D. 8 cm (réf. 5901/8366)
Soucoupe D. 14,5 cm (réf. 2153/21515)



Opus tea cup and saucer 5.7 oz (ref. 2153/20881)
Cup only H 2.6" D. 3" (ref. 5901/8366)
Saucer D. 5.7" (ref. 2153/21515)

Tasse et soucoupe déjeuner 27 cl Opus (réf. 2153/214993)
Tasse seule (réf. 5602/21500)
Soucoupe D. 17 cm (réf. 5602/21501)



Opus breakfast cup and saucer 9 oz (ref. 2153/214993)
Cup only (ref. 5602/21500) - Saucer D. 6.7" (ref. 5602/21501)

Bol et soucoupe à bouillon Opus 25 cl (réf. 2153/77)
Bol seul (réf. 2153/21503)
Soucoupe D. 17 cm (réf. 2153/21504)



Opus cream cup and saucer 8.5 oz (ref. 2153/77)
Cup only (ref. 2153/21503) - Saucer D. 6.7" (ref. 2153/21504)

Coupelle à fruits D. 13 cm (ref. 0543/55)
Fruit saucer D. 5" (ref. 0543/55)



Théière 12 tasses Boule 1L - H. 17 cm D. 14 cm (réf. 0535/21516)
Corps (réf. 0535/3089) - Couvercle (réf. 0535/3090)
Théière 4 tasses Boule 50 cl - H. 13 cm D. 10,5 cm (réf.0535/21505)
Corps(réf. 0535/600) - Couvercle (réf. 0535/601)



Tea pot Boule 34 oz - H. 6.7" D. 5.5" (ref. 0535/21516)
Base (ref. 0535/3089) - Lid (ref. 0535/3090)
Tea pot Boule 17 oz - H. 5.1" D. 4.1" (ref. 0535/21505)
Base (ref. 0535/600) - Lid (ref. 0535/601)

Crémier 12 tasses Boule 20 cl - H. 10,5 cm D. 9,5 cm (réf 0535/21517)
Crémier Boule sans anse 8 cl - H.6 cm D. 6,5 cm (réf. 0535/21508)



Creamer Boule 7 oz - H. 4.1" D. 3.7" (ref. 0535/21517)
Creamer Boule without handle 3 oz - H. 2.3" D. 2.5" (ref. 0535/21508)

Sucrier 12 tasses Boule 30 cl - H. 10,5 cm D. 9,5 cm (réf. 0535/21518)
Corps (réf. 0535/3092) - Couvercle (réf. 0535/3093)



Sugar bowl Boule 10 oz - H. 4.1" D. 3.7" (ref. 0535/21518)
Base (ref. 0535/3092) - Lid (ref. 0535/3093)

Tasse et soucoupe café Boule 10 cl - H. 4 cm D. 7 cm (réf. 0535/21509)
Tasse seule (réf. 0535/21510) - Soucoupe (réf. 0535/21511)



Coffee cup and saucer Boule 3.5 oz - H. 1.6" D. 2.7" (ref. 0535/21509)
Cup only (ref. 0535/21510) - Saucer (ref. 0535/21511)

Tasse et soucoupe thé Boule 13 cl - H. 5,5 cm D. 9 cm (réf. 0535/3095)
Tasse seule (réf. 0535/21531) - Soucoupe (réf. 0535/21532)



Tea cup and saucer Boule 4.4 oz - H. 2.1" D. 3.5" (ref. 0535/3095)
Cup only (ref. 0535/21531) - Saucer (ref. 0535/21532)

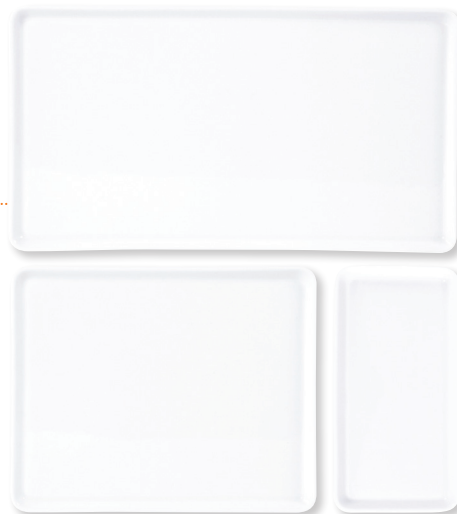
Tasse et soucoupe déjeuner Boule 30 cl - H. 7 cm D. 12 cm (réf. 0535/21512)
Tasse seule (réf. 0535/21513) Soucoupe (0535/21514)



Breakfast cup and saucer Boule 10 oz - H. 2.7" D. 4.7" (ref. 0535/21512)
Cup only (ref. 0535/21513) Saucer (ref. 0535/21514)

Plateau rectangulaire H. 1 cm
27 x 15 cm (réf. 2153/7185)
Plateau rectangulaire H. 1 cm
18 x 13,5 cm (réf. 2153/7186)
Plateau rectangulaire H. 1 cm
13,5 x 7 cm (réf. 2153/7187)

Large rectangular plate H. 0.4"
10.6" x 6" (ref. 2153/7185)
Medium rectangular plate H. 0.4"
7.1" x 5.7" (ref. 2153/7186)
Small rectangular plate H. 0.4"
5.3" x 2.8" (ref. 2153/7187)



Timbale GM 27 cl - H. 6,5 cm D. 10 cm (réf. 5100/5573)
Timbale MM 14 cl - H. 5,5 cm D. 8 cm (réf. 5100/5574)
Timbale PM 6 cl - H. 4,5 cm D. 6 cm (réf. 5100/5575)
Coupelle à olives 3 cl - H. 3,5 cm D. 6 cm (réf. 5100/6156)

Large tumbler 9 oz - H. 2.6" D. 4" (ref. 5100/5573)
Medium tumbler 4.7 oz - H. 2.2" D. 3" (ref. 5100/5574)
Small tumbler 2 oz - H. 1.8" D. 2.4" (ref. 5100/5575)
Olives saucer 1 oz - H. 1.4" D. 2.4" (ref. 5100/6156)



Coupelle à macaron haute 20 cl
H. 4,5 cm D. 13 cm (réf. 2153/7188)

Tall candy dish 7 oz - H. 1.8" D. 5" (ref. 2153/7188)



Cendrier empilable 4 cl - H. 2 cm
D. 8 cm (réf. 2153/5975)

Stackable saucer D. 3" 1.4 oz - H. 0.8"
(ref. 2153/5975)



Crémier 40 cl Galerie - H 12 cm (réf. 5200/21520)
Crémier 18 cl Galerie - H 7,5 cm (réf. 5200/21521)
Crémier 8 cl sans anse Galerie - H 6,5 cm (réf. 5200/21522)

Galerie creamer 13 oz - H 4.7" (ref. 5200/21520)
Galerie creamer 6 oz - H 3" (ref. 5200/21521)
Galerie creamer 3 oz - H 2.6" (ref. 5200/21522)



Verseuse GM 1 l - H 16 cm Galerie (réf. 5200/8186)
Corps (réf. 8188) - Couvercle (réf. 5200/8187)
Verseuse PM 40 cl - H 13 cm Galerie (réf. 5200/8189)
Corps (réf. 8191) - Couvercle (réf. 5200/8190)

Galerie large hot beverage server 34 oz H 6.5" (ref. 5200/8186)
Base (ref. 5200/8188) - Lid (ref. 5200/8187)
Galerie small hot beverage server 13.5 oz H 5" (ref. 5200/8189)
Base (ref. 5200/8191) - Lid (ref. 5200/8190)



Pot à sucre 8 cl H 6 cm D. 6 cm Galerie (réf. 5200/21523)

Galerie sugar bowl 3 oz H 2.4" D. 2.4" (ref. 5200/21523)



Tasse et soucoupe café 8 cl Galerie (réf. 5200/79)
Tasse seule H 6 cm D. 6 cm (réf. 5200/21525)
Soucoupe D. 13,8 cm (réf. 5200/21526)
Galerie espresso cup and saucer 3 oz (ref. 5200/79)
Cup only H 2.4" D. 2.4" (ref. 5200/21525)
Saucer D. 5.4" (ref. 5200/21526)

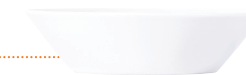


Tasse et soucoupe thé Galerie 20 cl (réf. 5200/89)
Tasse seule H 7 cm D. 8,5 cm (réf. 5200/21528)
Soucoupe D. 15 cm (réf. 5200/21529)
Galerie coffee/tea cup and saucer 7 oz (ref. 5200/89)
Cup only H 2.8" D. 3.3" (ref. 5200/21528)
Saucer D. 5.9" (ref. 5200/21529)



Coupelle à macaron 15 cl - H. 3,5 cm D. 13 cm (réf. 2153/2416)

Fruit saucer 5 oz - H. 1.4" D. 5" (ref. 2153/2416)





PROVENCE

C'est la forme hôtelière de référence. Souvent rehaussée d'un filet et d'un logo, elle est également très souvent utilisée pour recevoir un décor spécialement créé pour un lieu. La ligne Provence conserve bien la chaleur et résiste aux chocs. Elle peut être utilisée aussi bien pour les restaurants gastronomiques que dans les brasseries.

The shape of this collection is a standard reference in hospitality and is often customized with a fine border, a client's logo, or special decoration.

Assiette plate (aile large) 32 cm H. 3 cm
Bassin 18 cm (ref. 0543/6189)

*Large service plate (large rim)
12.6" H. 1.2" Center 7.1" (ref. 0543/6189)*

Assiette plate 29,5 cm H. 2,5 cm
Bassin D. 19 cm (ref. 5406/7)
Assiette plate 26 cm H. 2,4 cm
Bassin D. 16,5 cm (ref. 5406/13)
Assiette plate 21 cm H. 2,1 cm
Bassin D. 13,5 cm (ref. 5406/17)
Assiette plate 16 cm H. 1,5 cm
Bassin D.10 cm (ref. 5406/3)

*Service plate 11.6" H. 1" Center D. 7.5" (ref. 5406/7)
Dinner plate 10.5" H. 1" Center D. 6.5" (ref. 5406/13)
Salad plate 8.5" H. 0.8" Center D. 5.3" (ref. 5406/17)
Bread & butter plate 6.5" H. 0.6" Center D. 3.9" (ref. 5406/3)*

Assiette creuse à aile 24 cm H. 3,1 cm
Bassin 14 cm (ref. 5406/23)

Rim plate 9.5" H. 1.2" Center 5.5" (ref. 5406/23)

Assiette creuse calotte à pâtes
22,5 cm H. 3,6 cm (ref. 5406/3402)
Assiette creuse calotte
18,5 cm H. 4,5 cm (ref. 5406/26)

*Medium coupe plate 9" H. 1.4" (ref. 5406/3402)
Small coupe plate 7.3" H. 1.8" (ref. 5406/26)*

Plat rond creux 29 cm H. 4,6 cm
Bassin D. 18 cm (ref. 5406/115)

Deep round dish 11.4" H. 1.8" Center D. 7.1" (ref. 5406/115)



Compotier 80 cl - 24 cm
H. 5,1 cm (ref. 5406/53)

Large coupe 27 oz - 9.5" H. 1.9" (ref. 5406/53)



Assiette à sole 33 cm H. 3,4 cm (ref. 5406/8184)

Fish plate 13" H. 1.3" (ref. 5406/8184)



Plat à Zarzuela 29 cm
H. 4,6 cm (ref. 3008/3873)

Zarzuela platter 11.4" H. 1.8" (ref. 3008/3873)



Ravier n°2 18 x 13 cm H. 3,5 cm (ref. 5406/552)

Relish dish 2 7" x 5" H. 1.4" (ref. 5406/552)



Crémier 45 cl - H 13 cm (ref. 5406/514)

Crémier 18 cl - H 9 cm (ref. 5406/519)

Creamer 15 oz - H 5" (ref. 5406/514)

Creamer 6 oz - H 3.5" (ref. 5406/519)



Cafetière 2 tasses 40 cl - H 15 cm (ref. 5406/59)

Corps (ref. 5406/563) - Couvercle (ref. 5406/2069)

Coffee pot 2 c. 13.5 oz - H 6" (ref. 5406/59)

Base (ref. 5406/563) - Lid (ref. 5406/2069)



Théière 2 tasses 40 cl - H 13 cm (ref. 5406/603)

Corps (ref. 5406/604) - Couvercle (ref. 5406/605)

Tea pot 2 c. 13.5 oz - H 5" (ref. 5406/603)

Base (ref. 5406/604) - Lid (ref. 5406/605)



Sucrier 20 cl - H 6 cm - D. 9 cm (ref. 5406/4073)

Sugar bowl 7 oz - H 2.4" - D. 3.5" (ref. 5406/4073)



Crémier 8 cl - H 7,5 cm (ref. 5406/8179)

Creamer 3 oz - H 3" (ref. 5406/8179)



Tasse et soucoupe café 10 cl (ref. 5406/79)

Tasse seule H 6 cm D. 6,5 cm (ref. 5406/163)

Soucoupe D. 13,5 cm (ref. 5406/135)

Espresso cup and saucer 3.5 oz (ref. 5406/79)

Cup only H 2.4" D. 2.6" (ref. 5406/163)

Saucer D. 5.3" (ref. 5406/135)



Tasse et soucoupe thé 20 cl (ref. 5406/91)

Tasse seule H 6 cm D. 9 cm (ref. 5406/179)

Soucoupe D. 14,5 cm (ref. 5406/143)

Tea cup and saucer 7 oz (ref. 5406/91)

Cup only H 2.4" D. 3.5" (ref. 5406/179)

Saucer D. 4.5" (ref. 5406/143)



Tasse et soucoupe déjeuner 25 cl (ref. 5406/83)

Tasse seule H 7 cm D. 10 cm (ref. 5406/167)

Soucoupe D. 17 cm (ref. 5406/139)

Breakfast cup and saucer 8.5 oz (ref. 5406/83)

Cup only H 2.5 D. 4" (ref. 5406/167)

Saucer D. 6.7" (ref. 5406/139)



Bol à céréales 25 cl

H 5 cm D. 12 cm (ref. 5406/506)

Cereal bowl 8.5 oz - H 2" D. 4.7" (ref. 5406/506)



Coupelle à fruits - D. 13 cm (ref. 0543/055)

Fruit saucer - D. 5" (ref. 0543/055)



Coupelle à beurre - D. 7 cm (ref. 5406/529)

Butter dish - D. 2.5" (ref. 5406/529)



Sucrier Bristol empilable 15 cl

H 5,5 cm D. 8 cm (ref. 5406/2710)

Sugar bowl stackable 5 oz

H 2.2" D. 3.1" (ref. 5406/2710)





BOIS CLAIR

Assiette coupe 29,5 cm H. 3,2 cm (réf. 5106/21406)

Coupe service plate 11.6" H. 1.3" (ref. 5106/21406)



Assiette coupe 27 cm H. 3 cm (réf. 5106/21259)

Coupe dinner plate 10.6" H. 1.2" (ref. 5106/21259)



Assiette coupe 14 cm H. 1,9 cm (réf. 5106/21447)

Coupe salad plate 5.5" H. 0.7" (ref. 5106/21447)



Tasse et soucoupe café 6 cl - H. 7 cm (réf. 5106/8568)

Tasse seule D. 5,5 cm (réf. 5106/8553) - Soucoupe D. 12 cm (réf. 5106/8552)

Coffee cup and saucer 2 oz - H. 2.7" (ref. 5106/8568)

Cup only D. 2.1" (ref. 5106/8553) - Saucer D. 4.7" (ref. 5106/8552)



Tasse et soucoupe thé 17 cl - H. 6,5 cm (réf. 5106/20881)

Tasse seule D. 8 cm (réf. 5106/8366) - Soucoupe D. 14,5 cm (réf. 5106/143/2)

Tea cup and saucer 5.7 oz - H. 2.5" (ref. 5106/20881)

Cup only D. 3.1" (ref. 5106/8366) - Saucer D. 5.7" (ref. 5106/143/2)



BOIS FONCÉ



Assiette coupe 29,5 cm H. 3,2 cm (réf. 5107/21406)

Coupe service plate 11.6" H. 1.3" (ref. 5107/21406)



Assiette coupe 27 cm H. 3 cm (réf. 5107/21259)

Coupe dinner plate 10.6" H. 1.2" (ref. 5107/21259)



Assiette coupe 14 cm H. 1,9 cm (réf. 5107/21447)

Coupe salad plate 5.5" H. 0.7" (ref. 5107/21447)



Tasse et soucoupe café 6 cl - H. 7 cm (réf. 5107/8568)

Tasse seule D. 5,5 cm (réf. 5107/8366) - Soucoupe D. 12 cm (réf. 5107/8552)

Coffee cup and saucer 2 oz - H. 2.7" (ref. 5107/8568)

Cup only D. 2.1" (ref. 5107/8366) - Saucer D. 4.7" (ref. 5107/8552)



Tasse et soucoupe thé 17 cl - H. 6,5 cm (réf. 5107/20881)

Tasse seule D. 8 cm (réf. 5107/8366) - Soucoupe D. 14,5 cm

Tea cup and saucer 5.7 oz - H. 2.5" (ref. 5107/20881)

Cup only D. 3.1" (ref. 5107/8366) - Saucer D. 5.7" (ref. 5107/143/2)





BULLE CASTANON

Assiette 31 cm H. 1,6 cm (réf. 0521/2134)

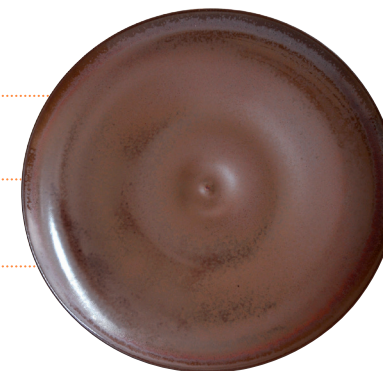
Service plate 12" H. 0.6" (ref. 0521/2134)

Assiette 27 cm H. 2 cm (réf. 0521/21259)

Coupe dinner plate 10.6" H. 0.8" (ref. 0521/21259)

Assiette 21.5 cm H. 1,7 cm (réf. 0521/21260)

Coupe salad plate 8.5" H. 0.7" (ref. 0521/21260)



BULLE GRÈGE

Assiette 31 cm H. 1,6 cm (réf. 0524/2134)

Service plate 12" H. 0.6" (ref. 0524/2134)

Assiette 27 cm H. 2 cm (réf. 0524/21259)

Coupe dinner plate 10.6" H. 0.8" (ref. 0524/21259)

Assiette 21.5 cm H. 1,7 cm (réf. 0524/21260)

Coupe salad plate 8.5" H. 0.7" (ref. 0524/21260)



BULLE NUAGE DE ROUILLE

Assiette 31 cm H. 1,6 cm (réf. 0526/2134)

Service plate 12" H. 0.6" (ref. 0526/2134)

Assiette 27 cm H. 2 cm (réf. 0526/21259)

Coupe dinner plate 10.6" H. 0.8" (ref. 0526/21259)

Assiette 21,5 cm H. 1,7 cm (réf. 0526/21260)

Coupe salad plate 8.5" H. 0.7" (ref. 0526/21260)



CELSIUS

Fruit de recherches entreprises dans l'atelier de cuisson « grand feu » depuis dix ans, Bernardaud propose aujourd'hui une collection composée de plusieurs « effets de matières » déclinés dans de nombreux coloris.

Les couleurs vitrifiées et translucides, plus ou moins denses suivant la forme des pièces, leur donnent une apparence bien distincte des caractéristiques habituelles des produits manufacturés et décorés à la feuille.

La cuisson des oxydes métalliques à 1400°C (cycle de 12h) particulièrement difficile à maîtriser sur porcelaine, conserve intactes les qualités particulières de résistance et de non porosité de la matière.

A result of 10 years of research and development in the workshops of high temperature kiln firings, Bernardaud today offers a collection comprised of several "effects of material" offered in a range of colors.

The colors are vitrified and translucent, more or less dense according to the relief motif of the pieces, which gives them a distinctive aspect far from the normal characteristics of manufactured products decorated with vinyl transfers.

The firing of metallic oxides, during a twelve-hour cycle where temperatures reach 1400°C (2552° F), is particularly difficult to control with porcelain and conserves the unique qualities of resistance and non-porosity of the material.

CELSIUS AC1 CASTANON

Assiette coupe 31 cm H. 3,3 cm (réf. 0518/21268)

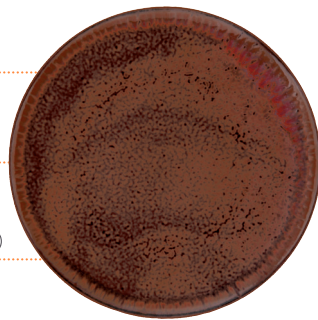
Coupe service plate 12" H. 1.3" (ref. 0518/21268)

Assiette coupe 27 cm H. 3 cm (réf. 0518/21259)

Coupe dinner plate 10.6" H.1.2" (ref. 0518/21259)

Assiette coupe 21.5 cm H. 2,6 cm (réf. 0518/21260)

Coupe salad plate 8.5" H. 1" (ref. 0518/21260)



CELSIUS AC2 GRÈGE

Assiette coupe 31 cm H. 3,3 cm (réf. 0519/21268)

Coupe service plate 12" H. 1.3" (ref. 0519/21268)

Assiette coupe 27 cm H. 3 cm (réf. 0519/21259)

Coupe dinner plate 10.6" H. 1.2" (ref. 0519/21259)

Assiette coupe 21.5 cm H. 2,6 cm (réf. 0519/21260)

Coupe salad plate 8.5" H. 1" (ref. 0519/21260)



CELSIUS CC40 CELADON/OR

Assiette coupe 27 cm H. 3 cm (réf. 0532/21259)

Coupe dinner plate 10.6" H. 1.2" (ref. 0532/21259)

Assiette coupe 16,5 cm
H. 2,1 cm (réf. 0532/21263)

Coupe bread and butter plate 6.6" H. 0.8" (ref. 0532/21263)

Assiette plate Shogun moyen bassin 29,5 cm
H. 2,4 cm Bassin D. 16,5 cm (réf. 0532/5428)

Shogun service plate medium center 11.6" H. 0.9" Center D. 6.5" (ref. 0532/5428)



CELSIUS CC4P CELADON/PLATINE

Assiette coupe 27 cm H. 3 cm (réf. 0533/21259)

Coupe dinner plate 10.6" H. 1.2" (ref. 0533/21259)

Assiette coupe 16,5 cm
H. 2,1 cm (réf. 0533/21263)

Coupe bread and butter plate 6.6" H. 0.8" (ref. 0533/21263)

Assiette plate Shogun moyen bassin 29,5 cm
H. 2,4 cm Bassin D. 16,5 cm (réf. 0533/5428)

Shogun service plate medium center 11.6" H. 0.9" Center D. 6.5" (ref. 0533/5428)



CRONOS OR

Très bel effet de matière pour la collection Cronos qui allie subtilement le mat au brillant. Soulignée par un large filet or, la nouvelle forme d'assiette très plate promet ici une table d'une grande élégance et modernité.

The Cronos collection has a very nice material effect as it subtly combines a matte to glossy finish.

Highlighted by an inner broad gold filet, the new form of the ultra-flat Cronos dish promises a table of great elegance and modernity.

Assiette plate Shogun D. 29,5 cm H. 2,4 cm
Petit bassin D. 13 cm (réf. 1607/5427)
Assiette plate Shogun D. 26 cm H. 2,4 cm
Petit bassin D. 10,5 cm (réf. 1607/5426)

Shogun service plate D. 11.6" H. 0.9"
Small center D. 5.1" (ref. 1607/5427)
Shogun dinner plate D. 10.5" H. 0.9"
Small center D. 4" (ref. 1607/5426)



Assiette plate Shogun D. 29,5 cm H. 2,4 cm
Grand bassin D. 19,5 cm (réf. 1607/5429)

Shogun service plate D. 11.6" H. 0.9"
Large center D. 7.7" (ref. 1607/5429)



Assiette 31,5 cm Astre H. 2,2 cm
Bassin 18,5 cm (réf. 1607/2134)
Assiette 27 cm Astre H. 1,9 cm
Bassin 16,5 cm (réf. 1607/21761)
Assiette 21 cm Astre H. 1,8 cm
Bassin 13 cm (réf. 1607/17)
Assiette 16 cm Astre H. 1,8 cm
Bassin 8,8 cm (réf. 1607/3)

Oversized service plate 12.5" Astre H. 0.8"
Center 7.3" (ref. 1607/2134)
Dinner plate 10.6" Astre H. 0.7"
Center 6.5" (ref. 1607/21761)
Salad plate 8.5" Astre H. 0.7"
Center 5.1" (ref. 1607/17)
Bread and butter plate 6.5" Astre H. 0.7"
Center 3.4" (ref. 1607/3)



Assiette creuse à aile large D. 27 cm
H. 5,5 cm (réf. 1607/21273)

Large rim soup D. 10.6" H. 2.2" (ref. 1607/21273)



Assiette creuse calotte 18,5 cm
H. 4,5 cm (réf. 1607/26)

Small coupe plate 7.3" H. 1.8" (ref. 1607/26)



Compotier 80 cl - 24 cm H. 5,1 cm (réf. 1607/21432)

Open vegetable dish 27 oz - 11" H. 2" (ref. 1607/21432)



Tasse et soucoupe café Boule 10 cl (réf. 1607/21509)

Tasse seule H. 4 cm D. 7 cm

Soucoupe D. 11,5 cm

Coffee cup and saucer Boule 3.5 oz (ref. 1607/21509)

Cup only H. 1.6" D. 2.7"

Saucer D. 4.5"



Tasse et soucoupe thé Boule 13 cl (réf. 1607/21530)

Tasse seule H. 5,5 cm D. 9 cm

Soucoupe 14,5 cm

Tea cup and saucer Boule 4.5 oz (ref. 1607/21530)

Cup only H. 2.1" D. 3.5"

Saucer 5.7"



Assiette plate Shogun D. 29,5 cm H. 2,4 cm
 Petit bassin D. 13 cm (réf. 1642/21284)
 Assiette plate Shogun D. 26 cm H. 2,4 cm
 Petit bassin D. 10,5 cm (réf. 1642/5426)

Shogun service plate D. 11.6" H. 0.9"
Small center D. 5.1" (ref. 1642/21284)
Shogun dinner plate D. 10.5" H. 0.9"
Small center D. 4" (ref. 1642/5426)



Assiette plate Shogun D. 29,5 cm H. 2,4 cm
 Grand bassin D. 19,5 cm (réf. 1642/5429)

Shogun service plate D. 11.6" H. 0.9"
Large center D. 7.7" (ref. 1642/5429)



Assiette 31,5 cm Astre H. 2,2 cm
 Bassin 18,5 cm (réf. 1642/2134)
 Assiette 27 cm Astre H. 1,9 cm
 Bassin 16,5 cm (réf. 1642/21761)
 Assiette 21 cm Astre H. 1,8 cm
 Bassin 13 cm (réf. 1642/17)
 Assiette 16 cm Astre H. 1,8 cm
 Bassin 8,8 cm (réf. 1642/3)

Oversized service plate 12.5" Astre H. 0.8"
Center 7.3" (ref. 1642/2134)
Dinner plate 10.6" Astre H. 0.7"
Center 6.5" (ref. 1642/21761)
Salad plate 8.5" Astre H. 0.7"
Center 5.1" (ref. 1642/17)
Bread and butter plate 6.5" Astre H. 0.7"
Center 3.4" (ref. 1642/3)



Assiette creuse à aile large D. 27 cm
 H. 5,5 cm (réf. 1642/21273)

Rim soup plate (large rim) D. 10.6" H. 2.2" (ref. 1642/21273)



Assiette creuse calotte 18,5 cm
 H. 4,5 cm (réf. 1642/26)

Small coupe plate 7.3" H. 1.8" (ref. 1642/26)



Compotier 80 cl - 24 cm H. 5,1 cm (réf. 1642/21432)

Open vegetable dish 27 oz - 9.4" H. 2" (ref. 1642/21432)



Tasse et soucoupe café Boule 10 cl (réf. 1642/21509)
 Tasse seule H. 4 cm D. 7 cm
 Soucoupe D. 11,5 cm

Coffee cup and saucer Boule 3.5 oz (ref. 1642/21509)
Cup only H. 1.6" D. 2.7"
Saucer D. 4.5"



Tasse et soucoupe thé Boule 13 cl (réf. 1642/21530)
 Tasse seule H. 5,5 cm D. 9 cm
 Soucoupe 14,5 cm

Tea cup and saucer Boule 4.5 oz (ref. 1642/21530)
Cup only H. 2.1" D. 3.5"
Saucer 5.7"



BULLE SABLE D'OR



Cet effet de gouttelette en relief sur fond beige ou noir, savant travail d'émail mis au point par notre atelier de recherche d'émaux, apporte une belle sensualité minérale et intemporelle à cette collection et l'aspect mat le rend irrésistible au toucher.

The relief effect created upon the beige or black surface, was developed by our enamels workshops. The design brings a beautiful mineral sensuality and timeless quality to the collection while the matte appearance makes it irresistible to the touch.



Réf. 1201/2134
Assiette de présentation
31 cm H. 1,6 cm
Service plate 12" H. 0.6"



Réf. 1201/21260
Assiette 21 cm H. 1.7 cm
Salad plate 8.5" H. 0.6"



Réf.1201/3
Assiette 16 cm H. 3 cm
Bread and butter plate 6.5" H. 1.2"

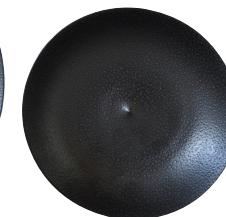
BULLE SABLE NOIR



Réf. 1200/2134
Assiette de présentation
31 cm H. 1.6 cm
Service plate 12" H. 0.6"



Réf. 1200/21260
Assiette 21 cm H. 1.7 cm
Salad plate 8.5" H. 0.6"



Réf.1200/3
Assiette 16 cm H. 3 cm
Bread and butter plate 6.5" H. 1.2"



Réf. 1200/79
Tasse et soucoupe café 7 cl
Tasse H. 4,5 cm
Soucoupe D. 6,5 cm
Coffee cup and saucer 2.5 oz
Cup only H. 1.8"
Saucer D. 2.5"



Réf. 1200/89
Tasse et soucoupe thé 20 cl
Tasse H. 5,8 cm - Soucoupe D. 9,8 cm
Tea cup and saucer 7 oz
Cup only H. 2.2" - Saucer D. 3.8"



Réf. 1201/79
Tasse et soucoupe café 7 cl
Tasse H. 4,5 cm - Soucoupe D. 6,5 cm
Coffee cup and saucer 2.5 oz
Cup only H. 1.8" - Saucer D. 2.5"



Réf. 1201/89
Tasse et soucoupe thé 20 cl
Tasse H. 5,8 cm - Soucoupe D. 9,8 cm
Tea cup and saucer 7 oz
Cup only H. 2.2" - Saucer D. 3.8"

GOUTTES D'OR / GOLD

Assiette extra plate 31,5 cm H. 3,3 cm (réf. 1647/21429)
 Assiette 21,5 cm H. 2,6 cm (réf. 1647/21260)
 Coupelle 16 cm H. 3 cm (réf. 1647/3)
 Assiette 14 cm H. 1,9 cm (réf. 1647/21447)

Extra flat service plate 12,5" H. 1,3" (ref. 1647/21429)
Salad plate 8,5" H. 1" (ref. 1647/21260)
Saucer 6,5" H. 1,2" (ref. 1647/3)
Bread and butter plate 5,5" H. 0,7" (ref. 1647/21447)



Tasse et soucoupe café 7 cl (réf. 1647/79)
 Tasse H. 4,5 cm - Soucoupe D. 6,5 cm
 Tasse et soucoupe thé 20 cl (réf. 1647/89)
 Tasse H. 5,8 cm - Soucoupe D. 9,8 cm

Espresso cup and saucer 2.5 oz (ref. 1647/79)
Cup only H. 1.8" - Saucer D. 2.5"
Tea cup and saucer 7 oz (ref. 1647/89)
Cup only H. 2.2" - Saucer D. 3.8"



GOUTTES D'ARGENT / SILVER

Assiette extra plate 31,5 cm H. 3,3 cm (réf. 1648/21429)
 Assiette 21,5 cm H. 2,6 cm (réf. 1648/21260)
 Coupelle 16 cm H. 3 cm (réf. 1648/3)
 Assiette 14 cm H. 1,9 cm (réf. 1648/21447)

Extra flat service plate 12,5" H. 1,3" (ref. 1648/21429)
Salad plate 8,5" H. 1" (ref. 1648/21260)
Saucer 6,5" H. 1,2" (ref. 1648/3)
Bread and butter plate 5,5" H. 0,7" (ref. 1648/21447)



Tasse et soucoupe café 7 cl (réf. 1648/79)
 Tasse H. 4,5 cm - Soucoupe D. 6,5 cm
 Tasse et soucoupe thé 20 cl (réf. 1648/89)
 Tasse H. 5,8 cm - Soucoupe D. 9,8 cm

Espresso cup and saucer 2.5 oz (ref. 1648/79)
Cup only H. 1.8" - Saucer D. 2.5"
Tea cup and saucer 7 oz (ref. 1648/89)
Cup only H. 2.2" - Saucer D. 3.8"





IRIS IVOIRE

- Assiette coupe 31,5 cm H. 3,3 cm (réf. 1609/21268)
- Assiette coupe 29,5 cm H. 3,2 cm (réf. 1609/21406)
- Assiette coupe 27 cm H. 3 cm (réf. 1609/21259)
- Assiette coupe 21,5 cm H. 2,6 cm (réf. 1609/21260)
- Assiette coupe 14 cm H. 1,9 cm (réf. 1609/21447)
- Plat rond creux 29,5 cm H. 4,6 cm (réf. 1609/115)

- Oversized service plate 12.5" H. 1.3" (ref. 1609/21268)*
- Coupe service plate 11.6" H. 1.2" (ref. 1609/21406)*
- Coupe dinner plate 10.6" H. 1.2" (ref. 1609/21259)*
- Coupe salad plate 8.5" H. 1" (ref. 1609/21260)*
- Coupe bread and butter plate 5.5" H.o.7" (ref. 1609/21447)*
- Deep round dish 11.6" H. 1.8" (ref. 1609/115)*



IRIS TAUPE

- Assiette coupe 31,5 cm H. 3,3 cm (réf. 1611/21268)
- Assiette coupe 29,5 cm H. 3,2 cm (réf. 1611/21406)
- Assiette coupe 27 cm H. 3 cm (réf. 1611/21259)
- Assiette coupe 21,5 cm H. 2,6 cm (réf. 1611/21260)
- Assiette coupe 14 cm H. 1,9 cm (réf. 1611/21447)
- Plat rond creux 29,5 cm H. 4,6 cm (réf. 1611/115)

- Oversized service plate 12.5" H. 1.3" (ref. 1611/21268)*
- Coupe service plate 11.6" H. 1.2" (ref. 1611/21406)*
- Coupe dinner plate 10.6" H. 1.2" (ref. 1611/21259)*
- Coupe salad plate 8.5" H. 1" (ref. 1611/21260)*
- Coupe bread and butter plate 5.5" H.o.7" (ref. 1611/21447)*
- Deep round dish 11.6" H. 1.8" (ref. 1611/115)*



IRIS ECAILLE

- Assiette coupe 31,5 cm H. 3,3 cm (réf. 1613/21268)
- Assiette coupe 29,5 cm H. 3,2 cm (réf. 1613/21406)
- Assiette coupe 27 cm H. 3 cm (réf. 1613/21259)
- Assiette coupe 21,5 cm H. 2,6 cm (réf. 1613/21260)
- Assiette coupe 14 cm H. 1,9 cm (réf. 1613/21447)
- Plat rond creux 29,5 cm H. 4,6 cm (réf. 1613/115)

- Oversized service plate 12.5" H. 1.3" (ref. 1613/21268)*
- Coupe service plate 11.6" H. 1.2" (ref. 1613/21406)*
- Coupe dinner plate 10.6" H. 1.2" (ref. 1613/21259)*
- Coupe salad plate 8.5" H. 1" (ref. 1613/21260)*
- Coupe bread and butter plate 5.5" H.o.7" (ref. 1613/21447)*
- Deep round dish 11.6" H. 1.8" (ref. 1613/115)*



IRIS



Théière 1 L - H. 17 cm D. 14 cm (Réf. 1649/3088)

Teapot 33 oz - H. 6.7" D. 5.5" (Ref. 1649/3088)



Crémier 20 cl - H. 10,5 cm D. 9,5 cm (Réf. 1649/3094)

Creamer 7 oz - H. 4.1" D. 3.7" (Ref. 1649/3094)



Sucrier Boule 12 tasses 30 cl - H. 10,5 cm D. 9,5 cm (Réf. 1649/3091)

Sugar bowl 10 oz - H. 4.1" D. 3.7" (Ref. 1649/3091)



Tasse et soucoupe café 10 cl (réf. 1649/21509)

Tasse seule H. 4 cm D. 7 cm

Soucoupe D. 11,5 cm

Coffee cup and saucer 3.3 oz (ref. 1649/21509)

Cup only H. 1.6" D. 2.7"

Saucer D. 4.5"



Tasse et soucoupe thé 13 cl (réf. 1649/3095)

Tasse seule H. 5,5 cm D. 9 cm

Soucoupe 14,5 cm

Tea cup and saucer 4.4 oz (ref. 1649/3095)

Cup only H. 2.1" D. 3.5"

Saucer D. 5.7"

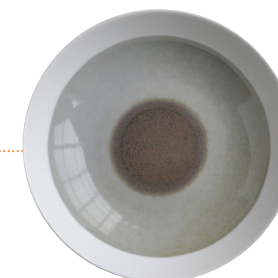
La collection *Iris* présente de façon innovante un effet d'émail très singulier qui s'apparente à la tradition de la céramique. Que ce soit en ivoire ou en taupe, les émaux vibrent dans leurs enchainements de tons fondus et d'oxydations pour un rendu très subtil tout en nuances.

Les oxydes métalliques se révélant à la cuisson, les teintes et les intensités peuvent légèrement varier au sein d'une même collection. Il faut accepter ces variations qui font tout le charme des cuissons à 1400°C, appelées grand feu, donnant à chaque pièce son caractère unique.

The Iris collection features a singular glaze effect in an innovative way, similar to the tradition of ceramics. Whether ivory or taupe, the colors emanate their tones creating a very subtle depiction full of nuances.

As the metal oxydes come to life during the firing, the colors and their intensity may slightly vary within the collection. Please accept these variations which are the charming characteristics of the 1400 degree firing and make each piece so unique.

Assiette creuse calotte 19 cm
H. 4,5 cm (Réf. 1649/26)



Coupe soup 7.5" H. 1.8" (Ref. 1649/26)

Plat ovale L. 33 cm l. 23 cm
H. 2,5 cm (Réf. 1649/109)



*Oval platter L. 13" l. 9"
H. 1" (Ref. 1649/109)*

ORIGINE CASTANON

Assiette plate 31 cm H. 1,5 cm (réf. 0900/2134)

Service plate 12" H. 0.6" (ref. 0900/2134)



Assiette plate 27 cm H. 2,1 cm (réf. 0900/21259)

Coupe dinner plate 10.6" H. 0.8" (ref. 0900/21259)



Assiette plate 21,5 cm H. 2 cm (réf. 0900/21260)

Coupe salad plate 8.5" H. 0.8" (ref. 0900/21260)



Assiette plate 16 cm H. 2,2 cm (réf. 0900/3)

Coupe bread and butter plate 6.5" H. 0.9" (ref. 0900/3)



Bol GM 45 cl - D.13 cm H.10 cm (réf. 0900/21313)

Large bowl 15 oz - D.5" H.4" (ref. 0900/21313)



Bol MM 20 cl - D.11,5 cm H.6,5 cm (réf. 0900/21314)

Medium bowl 7 oz - D.4.5" H.2.7" (ref. 0900/21314)



ORIGINE CELADON

Assiette plate 31 cm H. 1,5 cm (réf. 0909/2134)

Service plate 12" H. 0.6" (ref. 0909/2134)



Assiette plate 27 cm H. 2,1 cm (réf. 0909/21259)

Coupe dinner plate 10.6" H. 0.8" (ref. 0909/21259)



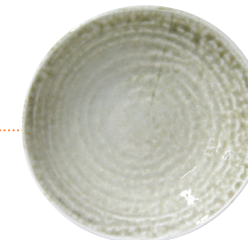
Assiette plate 21,5 cm H. 2 cm (réf. 0909/21260)

Coupe salad plate 8.5" H. 0.8" (ref. 0909/21260)



Assiette plate 16 cm H. 2,2 cm (réf. 0909/3)

Coupe bread and butter plate 6.5" H. 0.9" (ref. 0909/3)



Bol GM 45 cl - D.13 cm H.10 cm (réf. 0909/21313)

Large bowl 15 oz - D.5" H.4" (ref. 0909/21313)



Bol MM 20 cl - D.11,5 cm H.6,5 cm (réf. 0909/21314)

Medium bowl 7 oz - D.4.5" H.2.7" (ref. 0909/21314)



ACCESSOIRES

Cette ligne regroupe une série de contenants dont les usages permettent de compléter les différentes lignes de la collection Bernardaud.
 This line regroups a serie of pieces whose usage allows one to complement different Bernardaud collections.

Cendrier Eolie 18,5 x 18,5 cm (réf. 2153/21203)
 Square ashtray 7.3" x 7.3" (ref. 2153/21203)



Cendrier rectangulaire MM
 11 x 9 cm (réf. 2153/2996)
 Medium rectangular ashtray
 4.3" x 3.5" (ref. 2153/2996)



Cendrier mouilleur - Ø 11 cm (réf. 2153/779)
 Outdoor ashtray - Ø 4.3" (ref. 2153/779)



Cendrier carré 12 x 12 cm (réf. 2153/3837)
 Cendrier carré 8 x 8 cm (réf. 2153/2998)
 Medium square ashtray 4.7" x 4.7" (ref. 2153/3837)
 Small square ashtray 3.1" x 3.1" (ref. 2153/2998)



Cendrier 1 cigare
 21 x 8,5 cm (réf. 2153/5777)
 1 cigar ashtray 8.3" x 3.4" (ref. 2153/5777)



Soliflore Diabolo - H 12 cm (réf. 2153/8116)
 Vase Diabolo - H 4.7" (ref. 2153/8116)



Coquetier universel Diabolo
 H 4 cm - Ø 8 cm (réf. 5200/8117)
 Egg cup Diabolo - H 1.6" - Ø 3.1" (ref. 5200/8117)



Beurrier couvert (réf. 0543/2478)
 Coupelle à beurre Ø 11 cm (réf. 0543/2479)
 Cloche H 6 cm (réf. 0543/2480)
 Covered butter dish (ref. 0543/2478)
 Underliner Ø 4.3" (ref. 0543/2479)
 Bell H 2.4" (ref. 0543/2480)



Plateau à viennoiseries / à addition
 16 x 21 cm (réf. 0543/2371)
 Petits fours tray 6.3" x 8.3" (ref. 0543/2371)



Couvercle pour tasses à café Athos, Biarritz,
 L15, Organza et Rue Royale - Ø 7 cm (réf. 5200/8473)
 Lid for espresso cups Athos, Biarritz, L15
 Organza and Rue Royale - Ø 2.8" (ref. 5200/8473)



Couvercle pour tasses à thé Athos, Biarritz,
 L15, Organza et Rue Royale - Ø 9 cm (réf. 5200/8474)
 Lid for coffee/tea cups Athos, Biarritz, L15
 Organza and Rue Royale - Ø 3.5" (ref. 5200/8474)



Coquetier plat Ø 13,5 cm (réf. 5406/528)
 Coquetier à pied H 5,3 cm (réf. 5406/3832)
 Egg cup Ø 5.3" (ref. 5406/528)
 Footed egg cup H 2" (ref. 5406/3832)



Beurrier H 1,5 cm Ø 7 cm (réf. 5406/20198)
 Butter dish H 0.6" Ø 2.7" (ref. 5406/20198)



Pot à sucre 25 cl - H 6 cm L 9,5 cm l 7,5 cm (réf. 5406/20197)
 Sugar holder 8.5 oz - H 2.4" L 3.7" l 2.9" (ref. 5406/20197)



Salière H 3,5 cm (réf. 2153/20506)
 Poivrière H 3,5 cm (réf. 2153/20507)
 Salt shaker H 1.4" (ref. 2153/20506)
 Pepper shaker H 1.4" (ref. 2153/20507)



LES DÉCORS

Ecume Or

Assiette plate 31,5 cm - *Service plate 12.5"*
(réf. 0739/2134)
Assiette plate 26 cm - *Dinner plate 10.5"*
(réf.0739/13)
Assiette plate 21 cm - *Salad plate 8.5"*
(réf. 0739/17)
Assiette plate 16 cm - *Bread and butter plate 6.5"*
(réf. 0739/3)



Ecume Noir

Assiette plate 31,5 cm - *Service plate 12.5"*
(réf. 0074/2134)
Assiette plate 26 cm - *Dinner plate 10.5"*
(réf.0074/13)
Assiette plate 21 cm - *Salad plate 8.5"*
(réf. 0074/17)
Assiette plate 16 cm - *Bread and butter plate 6.5"*
(réf. 0074/3)



Ecume Gris

Assiette plate 31,5 cm - *Service plate 12.5"*
(réf. 0082/2134)
Assiette plate 26 cm - *Dinner plate 10.5"*
(réf.0082/13)
Assiette plate 21 cm - *Salad plate 8.5"*
(réf. 0082/17)
Assiette plate 16 cm - *Bread and butter plate 6.5"*
(réf. 0082/3)



Ecume Cuivré

Assiette plate 31,5 cm - *Service plate 12.5"*
(réf. 0076/2134)
Assiette plate 26 cm - *Dinner plate 10.5"*
(réf.0076/13)
Assiette plate 21 cm - *Salad plate 8.5"*
(réf. 0076/17)
Assiette plate 16 cm - *Bread and butter plate 6.5"*
(réf. 0076/3)



Ecume Brun

Assiette plate 31,5 cm - *Service plate 12.5"*
(réf. 0086/2134)
Assiette plate 26 cm - *Dinner plate 10.5"*
(réf. 0086/13)
Assiette plate 21 cm - *Salad plate 8.5"*
(réf. 0086/17)
Assiette plate 16 cm - *Bread and butter plate 6.5"*
(réf. 0086/3)



Ecume Platine

Assiette plate 31,5 cm - *Service plate 12.5"*
(réf. 0738/2134)
Assiette plate 26 cm - *Dinner plate 10.5"*
(réf.0738/13)
Assiette plate 21 cm - *Salad plate 8.5"*
(réf. 0738/17)
Assiette plate 16 cm - *Bread and butter plate 6.5"*
(réf. 0738/3)



Ecume Bleu de Prusse

Assiette plate 31,5 cm - *Service plate 12.5"*
(réf. 0078/2134)
Assiette plate 26 cm - *Dinner plate 10.5"*
(réf.0078/13)
Assiette plate 21 cm - *Salad plate 8.5"*
(réf. 0078/17)
Assiette plate 16 cm - *Bread and butter plate 6.5"*
(réf. 0078/3)



Ecume Jade

Assiette plate 31,5 cm - *Service plate 12.5"*
(réf. 0085/2134)
Assiette plate 26 cm - *Dinner plate 10.5"*
(réf.0085/13)
Assiette plate 21 cm - *Salad plate 8.5"*
(réf. 0085/17)
Assiette plate 16 cm - *Bread and butter plate 6.5"*
(réf. 0085/3)



Ecume Prune

Assiette plate 31,5 cm - *Service plate 12.5"*
(réf. 0083/2134)
Assiette plate 26 cm - *Dinner plate 10.5"*
(réf.0083/13)
Assiette plate 21 cm - *Salad plate 8.5"*
(réf. 0083/17)
Assiette plate 16 cm - *Bread and butter plate 6.5"*
(réf. 0083/3)



Ecume Ciel

Assiette plate 31,5 cm - *Service plate 12.5"*
(réf. 0084/2134)
Assiette plate 26 cm - *Dinner plate 10.5"*
(réf.0084/13)
Assiette plate 21 cm - *Salad plate 8.5"*
(réf. 0084/17)
Assiette plate 16 cm - *Bread and butter plate 6.5"*
(réf. 0084/3)



LES DÉCORS



Feuille d'argent

Assiette plate 31,5 cm - *Oversized service plate 12.5"*
 Assiette coupe 26 cm - *Coupe dinner coupe plate 10.5"*
 Assiette coupe 21 cm - *Coupe salad coupe plate 8.5"*
 Assiette coupe 14 cm - *Coupe bread and butter plate 5.5"*



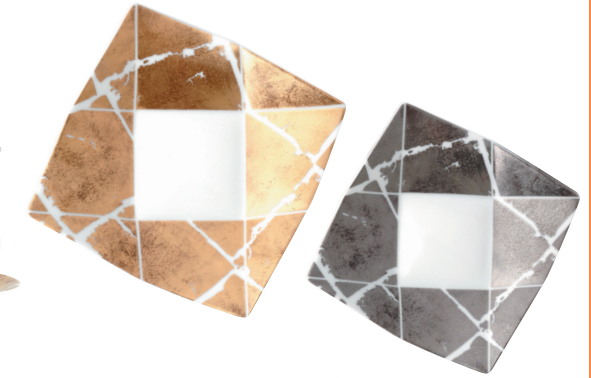
Feuille d'argent

Assiette carrée Tonga 29,5 cm - *Square plate Tonga 11.6"*
 Assiette carrée Fidji 26 cm - *Square plate Fidji 10.5"*
 Assiette carrée Wallis 21 cm - *Square plate Wallis 8.5"*
 Assiette carrée Samoa 13 cm - *Square plate Samoa 5"*



Feuille d'or Feuille d'argent

Tasse et soucoupe thé 15 cl
Tea cup and saucer 5 oz
 Tasse et soucoupe café 8 cl
Coffee cup and saucer 3 oz



Feuille d'or - Feuille d'argent

Coupe Cavanna N°2 27 x 27 cm
Cavanna tray 10.6" x 10.6"
 Coupe Cavanna N°3 17 x 17 cm
Cavanna tray 7" x 7"



Feuille d'or

Assiette plate 31,5 cm - *Oversized service plate 12.5"*
 Assiette coupe 26 cm - *Coupe dinner coupe plate 10.5"*
 Assiette coupe 21 cm - *Coupe salad coupe plate 8.5"*
 Assiette coupe 14 cm - *Coupe bread and butter plate 5.5"*



Feuille d'or

Assiette carrée Tonga 29,5 cm - *Square plate Tonga 11.6"*
 Assiette carrée Fidji 26 cm - *Square plate Fidji 10.5"*
 Assiette carrée Wallis 21 cm - *Square plate Wallis 8.5"*
 Assiette carrée Samoa 13 cm - *Square plate Samoa 5"*



Feuille d'argent - Feuille d'or

Timbale MM H 5,5 cm Ø 8 cm - *Medium tumbler H 2" Ø 3"*
 Timbale PM H 4,5 cm Ø 6 cm - *Small tumbler H 2" Ø 2.5"*
 Coupelle Ø 7 cm - *Small dish Ø 2.5"*



Galerie royale grège - Galerie royale Linen

Assiette plate 26 cm - *Dinner plate 10.5"*
 Assiette plate 16 cm - *Bread and butter plate 6.5"*
 Tasse et soucoupe café 8 cl - *Coffee cup and saucer 3 oz*
 Pot à sucre 8 cl - *Sugar bowl 3 oz*
 Verseuse - *Hot beverage server*



Dune platine - Dune platinum

Assiette plate 29,5 cm - *Service plate 11.6"*



Dune or - Dune gold

Assiette plate 29,5 cm - *Service plate 11.6"*



PERSONNALISATION

Filet couleur

Color line



Écusson une couleur

One color logo



Filet couleur + écusson une couleur

Color line and one color logo



Filet or ou platine

Gold line or platinum line



Filet or/platine + écusson or/platine

Gold/platinum line and gold/platinum logo



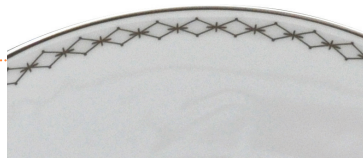
Galon couleur

Color band



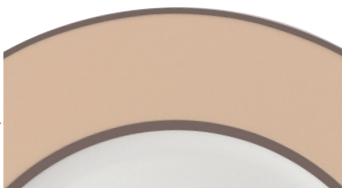
Galon cerné or ou platine

Color band with gold or platinum line



Aile couleur cernée couleur

Full rim color



Aile couleur cernée or ou platine

Full rim color with gold or platinum line



NB : Un grand nombre de couleurs et de motifs sont réalisables.

Leur mise au point nécessite une recherche et engendre des frais

qui ne peuvent être évalués qu'après étude du projet.

Les commandes personnalisées sont réalisées avec des quantités minimum.

Please note : A wide variety of colors and motifs can be created for you.

The charges associated with the design and production of the samples are evaluated upon the project's completion.

All customized orders are subject to a minimum quantity.



WWW.BERNARDAUD.COM